

## Buchungsinformationen Winter 2022/23

### INFORMATIONEN ZUM ALDIANA CLUB SALZKAMMERGUT

Liebe Reisebüropartner, nachfolgend haben wir Ihnen wichtige Informationen zusammengestellt, die Ihnen das Buchen des Aldiana Club Salzkammergut erleichtern.



#### ÖFFNUNGSZEIT WINTER 2022/23

01.11.2022-15.04.2023



#### 15% ERMÄSSIGUNG AUF DEN HOTELPREIS BEI BUCHUNG BIS 30.06.2022

#### 10% ERMÄSSIGUNG AUF DEN HOTELPREIS BEI BUCHUNG VOM 01.07. BIS 30.09.2022

Gültig pro Aufenthalt und vollzahlender Person ab 4 Nächten in der gesamten Saison. Der Frühbucher-Vorteil ist mit weiteren Preisvorteilen (z. B. Aldiana YOUNG) kombinierbar.



#### 10% ERMÄSSIGUNG BEI EINEM AUFENTHALT AB 21 NÄCHTE

Gültig pro Aufenthalt und vollzahlender Person ab 21 Nächten in der gesamten Saison. Kombinierbar mit weiteren Preisvorteilen wie dem Frühbucher-Vorteil und Aldiana YOUNG.



#### € 100,- ERMÄSSIGUNG

Bei Buchung ab 7 Nächten erhalten junge Erwachsene von 18 bis 30 Jahre eine Ermäßigung von € 100,- pro Woche.

Gültig ab einem Mindestaufenthalt von 7 Nächten und für alle Zimmerkategorien und während der gesamten Saison. Kombinierbar mit weiteren Preisvorteilen.





**10%**  
MIDWEEK  
SPECIAL

### 10% ERMÄSSIGUNG

**06.11.-16.12.2022**

10% Ermäßigung bei Anreise sonntags für 4 bzw. 5 Nächte oder montags für 4 Nächte in den ausgewiesenen Zeiträumen. Nicht kombinierbar mit dem Bestpreis-Zimmer.

**KINDER  
KINDER**

### KINDER-VORTEILE

Im Einzelzimmer ermäßigt 1 Vollzahler 1-2 Kinder.  
Im Familienzimmer ermäßigen 2 Vollzahler 1-4 Kinder.

**NEU**

### ÄNDERUNG DER BELEGUNGSMÖGLICHKEIT:

In den Doppelzimmern, Grimmingblick (DBB) und in den Suiten (WBB) ist keine Unterbringung mehr für Kinder möglich.

**INFO**

### HOTELCODES

GRZ07777B

Zimmerbeschreibung	Zimmercode	Erwachsene mind.	Kinder im Festbett mind.	Kinder im Festbett möglich	Kinder im Zustellbett möglich
Doppelzimmer	DB1	2	0	0	1
Doppelzimmer (EZ od. EZ mit Kind)	DB1	1	0	1	1
Doppelzimmer ClubOffice	DX2	2	0	0	1
Doppelzimmer (EZ od. EZ mit Kind), ClubOffice	DX2	1	0	1	1
Bestpreis Zimmer	DP1	2	0	0	1
Doppelzimmer zur Alleinbenutzung	EX1	1	0	1	1
Doppelzimmer Grimmingblick	DBB	2	0	0	0
Doppelzimmer (EZ od. EZ mit Kind), Grimmingblick	DBB	1	0	0	0
Familienzimmer mit VT	FV1	2	2	0	2
Familienzimmer mit VT	FV1	3	1	0	2
Familienzimmer mit VT	FV1	4	0	0	2
Familienzimmer Grimmingblick mit VT	FVB	2	2	0	2
Familienzimmer Grimmingblick mit VT	FVB	3	1	0	2
Familienzimmer Grimmingblick mit VT	FVB	4	0	0	2
Familienzimmer (3 Personen)	FB2	3	0	0	0
Familienzimmer (3 Personen)	FB2	2	1	0	0
Familienzimmer (4 Personen)	FB1	2	2	0	0
Familienzimmer (4 Personen)	FB1	3	1	0	0
Familienzimmer (4 Personen)	FB1	4	0	0	0
Suite Grimmingblick	WBB	2	0	0	0

**Hinweis:** VT = Verbindungstür





## INFO

### ZIMMERPLAN

- Alle Zimmer mit Dusche, WC, Balkon oder Terrasse, Heizung, Haartrockner, Safe, Fernseher, WLAN, Telefon und Kühlschrank ausgestattet.
- Einzelzimmer sind Doppelzimmer zur Alleinbenutzung.
- Die hier abgebildeten Zimmerpläne stellen Wohnbeispiele dar.

#### Doppelzimmer:

(DB1/DBB und DX2)

Bad mit Dusche, Balkon, mit (DBB) oder ohne (DB1 / DX2) Grimmblick, ca. 28 qm.

Einzelzimmer sind Doppelzimmer zur Alleinbenutzung.

DB1 und DX2 als Single mit Kind mit Zustellbett möglich: ca. 80 x 195 cm.

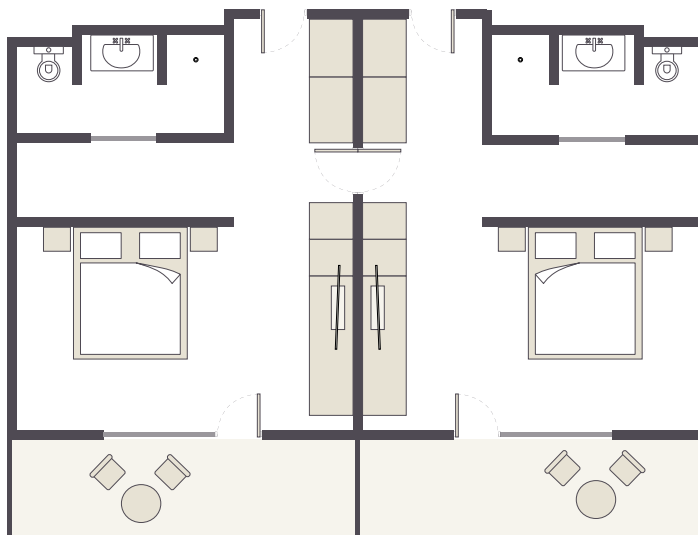


#### Familienzimmer mit Verbindungstür:

(FV1 und FVB)

2 Doppelzimmer mit Verbindungstür für 4 Personen,

je Doppelzimmer ein Bad mit Dusche und Balkon mit (FVB) oder ohne (FV1) Grimmblick, gesamt ca. 58 qm. Zustellbett: ca. 80 x 195 cm.



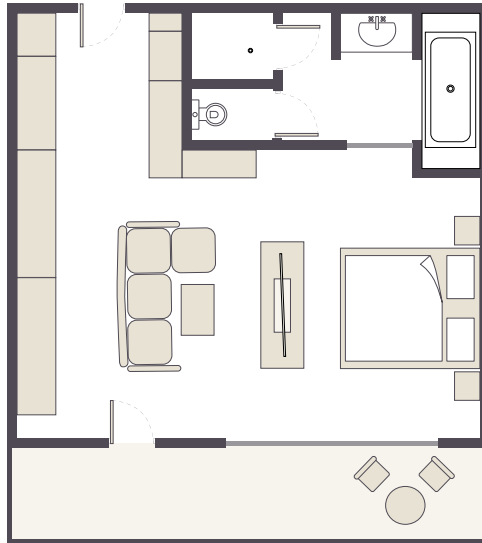


## INFO

### Suite:

(WBB)

Großes Doppelzimmer mit integriertem Wohnbereich. Bad mit Dusche und Badewanne, Balkon, ca. 47 qm.



### Familienzimmer:

(FB1 und FB2)

Für 3 bzw. 4 Personen, 2 getrennte Schlafzimmer, Bad mit Dusche und separatem WC, Balkon (FB1) oder Terrasse (FB2), ca. 36 qm (3 Pers.) im Erdgeschoss bzw. ca. 43 qm (4 Pers.) in den oberen Stockwerken

#### Zimmerplan FB1:



### Doppelzimmer zur Alleinbenutzung:

(EX1)

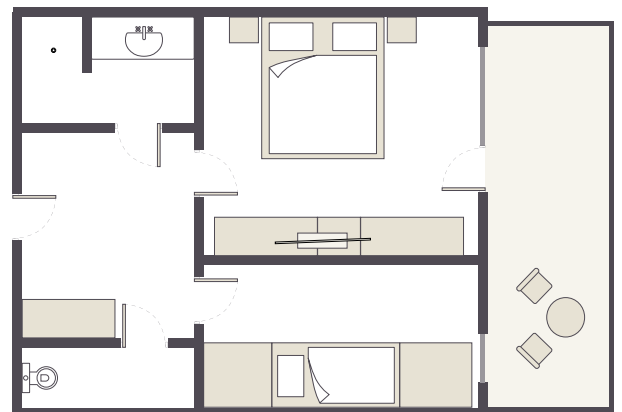
Das Doppelzimmer zur Alleinbenutzung ist ein Zusatzkontingent und wird nach Platzverfügbarkeit angeboten. Die Unterbringung kann in allen Zimmerkategorien erfolgen. Es können keine Kundenwünsche zu Lage und Ausstattung entgegengenommen werden.

### Bestpreis-Zimmer:

(DP1)

Das Bestpreis-Zimmer wird nach Platzverfügbarkeit angeboten. Die Unterbringung erfolgt im Doppelzimmer. Es können keine Kundenwünsche zu Lage und Ausstattung entgegengenommen werden.

#### Zimmerplan FB2:



### Reservierung von nebeneinanderliegenden Zimmern (außer Bestpreis-Zimmer):

Für Doppelzimmer können bei Buchungen (gleicher Anreisetermin) der gleichen Kategorie nach Verfügbarkeit für Familien mit Kindern bis 14 Jahre die Zimmer nebeneinander bzw. in unmittelbarer Nähe reserviert werden.