



## Buchungsinformationen Winter 2022/23

### INFORMATIONEN ZUM ALDIANA CLUB FUERTEVENTURA

Liebe Reisebüropartner, nachfolgend haben wir Ihnen wichtige Informationen zusammengestellt, die Ihnen das Buchen des Aldiana Club Fuerteventura erleichtern.



#### ÖFFNUNGSZEIT WINTER 2022/23

01.11.2022-30.04.2023



#### 10% ERMÄSSIGUNG AUF DEN HOTELPREIS BEI BUCHUNG BIS 30.09.2022

Gültig pro Aufenthalt und vollzahlender Person ab 7 Nächten in der gesamten Saison. Der Frühbucher-Vorteil ist mit weiteren Preisvorteilen (z. B. Aldiana YOUNG) kombinierbar.



#### 10% ERMÄSSIGUNG BEI EINEM AUFENTHALT AB 21 NÄCHTE

Gültig pro Aufenthalt und vollzahlender Person ab 21 Nächten in der gesamten Saison. Kombinierbar mit weiteren Preisvorteilen wie dem Frühbucher-Vorteil und Aldiana YOUNG.



#### € 100,- ERMÄSSIGUNG

Bei Buchung ab 7 Nächten erhalten junge Erwachsene von 18 bis 30 Jahre eine Ermäßigung von € 100,- pro Woche. Gültig ab einem Mindestaufenthalt von 7 Nächten und für alle Zimmerkategorien und während der gesamten Saison. Kombinierbar mit weiteren Preisvorteilen.




**PRIME  
TIME**
**PRIMETIME**

Vom 19.03. bis 24.03.2023 findet die PrimeTime statt. In dieser Zeit ist der Club den Erwachsenen vorbehalten und es wird keine Kinderbetreuung angeboten.

**€0  
KINDER**
**KINDER ÜBERNACHTEN KOSTENFREI**

Kinder von 2 bis 5 Jahre übernachten im Aldiana Club Fuerteventura in den Doppelzimmern und Doppelzimmern zur Alleinbenutzung / Single mit Kind in den Saisons 1 und 2 kostenfrei. Das Angebot gilt auch für die eigene Anreise, bei Pauschalreisen zahlen Kinder lediglich den Flug.

**KINDER  
KINDER**
**KINDER-VORTEILE**

Im Einzelzimmer ermäßigt 1 Vollzahler 1-2 Kinder.  
Im Familienzimmer und in der Suite ermäßigen 2 Vollzahler 1-4 Kinder.

**INFO**
**HOTELCODES**

FUE22220P (Pauschal mit Transfer)  
FUE22220N (Pauschal ohne Transfer)  
FUE22220B (eigene Anreise)

Zimmerbeschreibung	Zimmercode	Erwachsene mind.	Kinder im Festbett mind.	Kinder im Festbett möglich	Kinder im Zustellbett möglich
Doppelzimmer Haupthaus	DBU	2	0	0	1
Doppelzimmer Haupthaus (EZ od. EZ mit Kind)	DBU	1	0	1	1
Bestpreis Zimmer	DP1	2	0	0	1
Doppelzimmer zur Alleinbenutzung	EX1	1	0	1	1
Doppelzimmer Bungalow	DB1	2	0	0	1
Doppelzimmer Bungalow (EZ od. EZ mit Kind)	DB1	1	0	1	1
Doppelzimmer Club Office	DX2	2	0	0	1
Doppelzimmer (EZ od. EZ mit Kind), ClubOffice	DX2	1	0	1	1
Doppelzimmer Bungalow, Meerblick	D1M	2	0	0	1
Doppelzimmer Bungalow, MB (EZ od. EZ mit Kind)	D1M	1	0	1	1
Familienzimmer Bungalow mit Verbindungstür	FV1	2	2	0	2
Familienzimmer Bungalow mit Verbindungstür	FV1	3	1	0	2
Familienzimmer Bungalow mit Verbindungstür	FV1	4	0	0	2
Familienzimmer Bungalow mit VT, MB	FVM	2	2	0	2
Familienzimmer Bungalow mit VT, MB	FVM	3	1	0	2
Familienzimmer Bungalow mit VT, MB	FVM	4	0	0	2
Familienzimmer Superior Bungalow (eingeschr. MB)	FS1	2	2	0	1
Familienzimmer Superior Bungalow (eingeschr. MB)	FS1	3	1	0	1
Familienzimmer Superior Bungalow (eingeschr. MB)	FS1	4	0	0	1



Zimmerbeschreibung	Zimmercode	Erwachsene mind.	Kinder im Festbett mind.	Kinder im Festbett möglich	Kinder im Zustellbett möglich
Juniorsuite Bungalow	JB1	3	0	0	0
Juniorsuite Bungalow	JB1	2	1	0	0
Juniorsuite Bungalow	JB1	2	0	0	0
Juniorsuite Bungalow, Meerblick	JBM	3	0	0	0
Juniorsuite Bungalow, Meerblick	JBM	2	1	0	0
Juniorsuite Bungalow, Meerblick	JBM	2	0	0	0
Juniorsuite Superior Bungalow (eingeschr. MB)	JS1	3	0	0	0
Juniorsuite Superior Bungalow (eingeschr. MB)	JS1	2	1	0	0
Juniorsuite Superior Bungalow (eingeschr. MB)	JS1	2	0	0	0
Atlantik Suite	WB1	2	2	0	2
Atlantik Suite	WB1	3	1	0	2
Atlantik Suite	WB1	3	0	0	0
Atlantik Suite	WB1	2	1	0	0
Atlantik Suite	WB2	2	0	0	0
Atlantik Suite, Meerblick	WBM	2	2	0	2
Atlantik Suite, Meerblick	WBM	3	1	0	2
Atlantik Suite, Meerblick	WBM	3	0	0	0
Atlantik Suite, Meerblick	WBM	2	1	0	0
Atlantik Suite, Meerblick	W1M	2	0	0	0
Atlantik Suite Superior, Meerblick	WSM	2	2	0	2
Atlantik Suite Superior, Meerblick	WSM	3	1	0	2
Atlantik Suite Superior, Meerblick	WSM	3	0	0	0
Atlantik Suite Superior, Meerblick	WSM	2	1	0	0
Atlantik Suite Superior, Meerblick	WS1	2	0	0	0
Suite Haupthaus	WBU	2	0	0	0

**Hinweis:** MB = Meerblick, VT = Verbindungstür



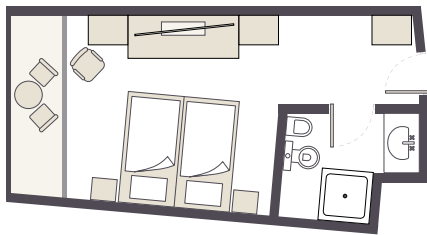
## INFO

### ZIMMERPLAN

- Bungalowzimmer mit Dusche, WC, Terrasse oder Balkon, TV, Telefon, Mini-Kühlschrank, Haartrockner, Safe und Klimaanlage/Heizung.
- Zimmer im Haupthaus mit Dusche, WC, Balkon, Telefon, TV, Mini-Kühlschrank, Haartrockner, Safe und Klimaanlage/Heizung.
- Einzelzimmer sind Doppelzimmer zur Alleinbenutzung.
- Die hier abgebildeten Zimmerpläne stellen Wohnbeispiele dar.

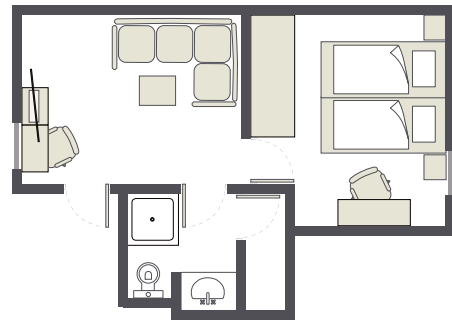
#### Doppelzimmer im Haupthaus: (DBU)

Zentral gelegen mit kurzen Wegen zum Pool, zur Bar sowie zum Restaurant und daher mitten im Geschehen, ca. 26 qm. Zustellbett: ca. 80 x 190 cm. Einzelzimmer sind Doppelzimmer zur Alleinbenutzung.



#### Juniorsuite im Bungalow: (JB1 und JBM)

Für 2-3 Personen, kombinierter Wohn-/Schlafraum, separates Schlafzimmer, mit (JBM) oder ohne (JB1) Meerblick, ca. 26 qm. Unterbringung der 3. Person erfolgt auf ausziehbarem Schlafsofa: ca. 160 x 200 cm.



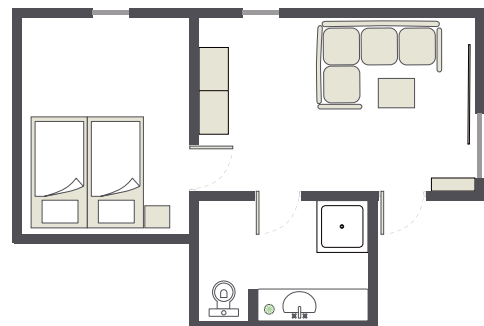
#### Doppelzimmer im Bungalow: (DB1 und D1M sowie DX2)

Kombinierter Wohn-/Schlafraum mit (D1M) oder ohne (DB1 und DX2) Meerblick, ca. 21 qm. Unterbringung Zustellbett erfolgt auf ausziehbarem Schlafsofa (ca. 160 x 200 cm). Einzelzimmer sind Doppelzimmer zur Alleinbenutzung.



#### Juniorsuite Superior im Bungalow: (JS1)

Für 2-3 Personen, 1 Schlafzimmer, 3. Person im separaten Wohnzimmer, mit eingeschränktem Meerblick, ca. 34 qm. Unterbringung der 3. Person erfolgt auf ausziehbarem Schlafsofa: ca. 160 x 200 cm.



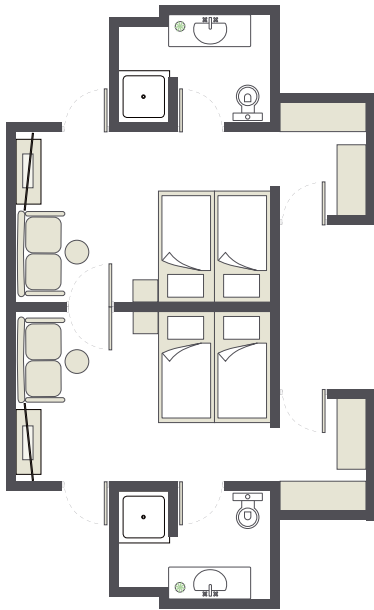


## INFO

### Familienzimmer im Bungalow mit Verbindungstür:

(FV1 und FVM)

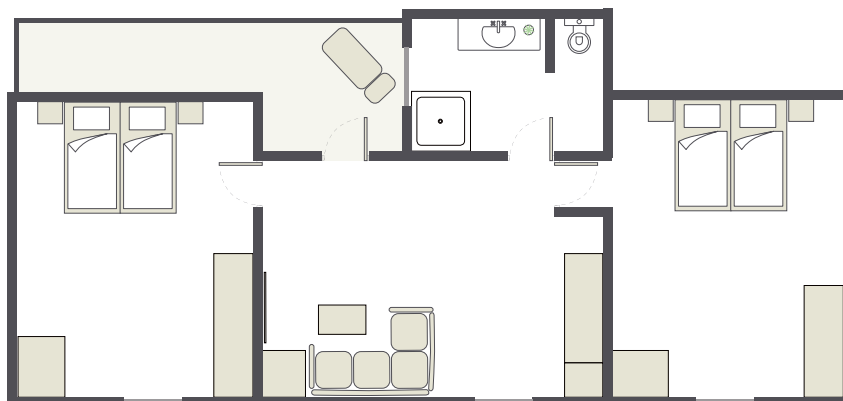
2 Doppelzimmer mit Verbindungstür für 4 Personen, jeweils kombinierter Wohn-/Schlafraum, mit (FVM) oder ohne (FV1) Meerblick, ca. 42 qm. Unterbringung Zustellbett erfolgt auf ausziehbarem Schlafsofa: ca. 160 x 200 cm.



### Familienzimmer Superior im Bungalow:

(FS1)

Für 4 Personen, 2 Schlafzimmer mit separates Wohnzimmer, mit eingeschränktem Meerblick (wie Doppelzimmer Superior und mit einem zusätzlichen Schlafzimmer), ca. 56 qm. Unterbringung Zustellbett erfolgt auf ausziehbarem Schlafsofa: ca. 160 x 200 cm.





## INFO

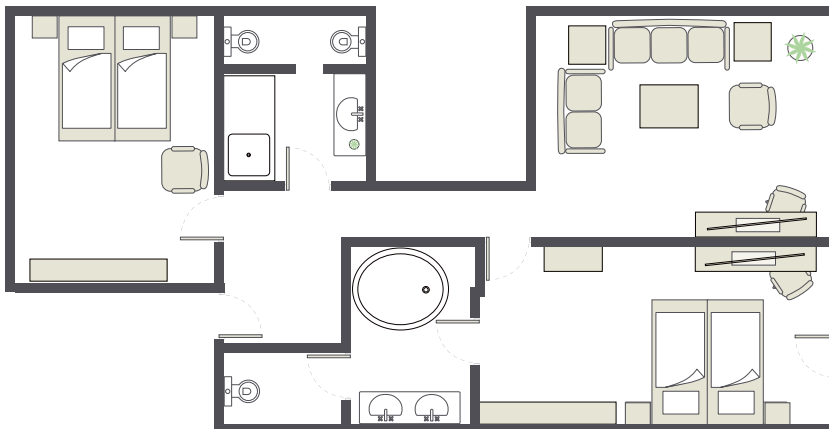
### Atlantik Suite:

(WB1 / WB2 im EG und WBM / W1M im OG), ca. 75 qm.  
 2 Schlafzimmer, Wohnzimmer, großes Bad mit Whirlpool, WC und 2 Waschbecken,  
 kleines Badezimmer mit Dusche, Waschbecken und separatem WC, Terrasse mit Teakholz-Liegestühlen.  
 Ausgestattet mit TV, Kaffee-/Tee-Station, Bügeleinrichtungen, Klimaanlage, mit (WBM / W1M) oder  
 ohne (WB1 / WB2) Meerblick. Frühstück-Roomservice gegen Gebühr. Unterbringung Zustellbett: ca. 90 x 190 cm.



### Atlantik Suite Superior:

(WSM / WS1 im EG), ca. 85 qm.  
 Mit Meerblick, in erster Reihe gelegen. Großzügige Terrasse mit Gartenanteil.  
 Ausstattung wie Atlantik Suite, zusätzlich Bad mit Bidet. Unterbringung Zustellbett: ca. 90 x 190 cm.





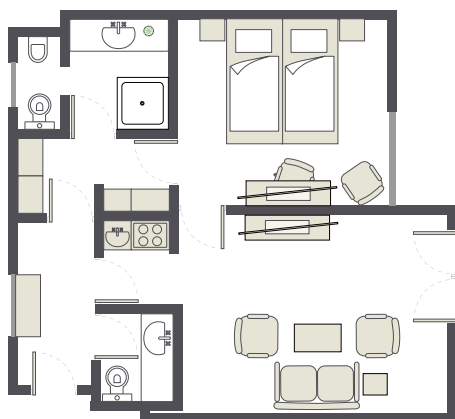
## INFO

### Suite im Haupthaus:

(WBU)

Für 2 Personen, Salon, Schlafzimmer, mit sep. Badezimmers, Dusche/WC und Gäste-WC. Kaffee-/Tee-Station, mit seitlichem Meerblick.

Frühstücks-Roomservice gegen Gebühr. Zentral gelegen mit kurzen Wegen zum Pool, zur Bar sowie zum Restaurant und daher mitten im Geschehen, ca. 54 qm.



### Doppelzimmer zur Alleinbenutzung:

(EX1)

Das Doppelzimmer zur Alleinbenutzung ist ein Zusatzkontingent und wird nach Platzverfügbarkeit angeboten. Die Unterbringung kann in allen Zimmerkategorien erfolgen. Es können keine Kundenwünsche zu Lage und Ausstattung entgegen genommen werden.

### Bestpreis-Zimmer:

(DP1)

Das Bestpreis-Zimmer wird nach Platzverfügbarkeit angeboten. Die Unterbringung erfolgt im Doppelzimmer. Es können keine Kundenwünsche zu Lage und Ausstattung entgegen genommen werden.

### Reservierung von nebeneinanderliegenden Zimmern (außer Bestpreis-Zimmer):

Bei Buchung von Familien mit Kindern bis 14 Jahre und Zimmern der gleichen Kategorie (gleicher Anreisetermin) für Doppelzimmer im Bungalow und Doppelzimmer im Hotel (nicht Suite) können diese jeweils nach Verfügbarkeit nebeneinander- bzw. gegenüberliegend reserviert werden.