



BUCHUNGSINFORMATIONEN WINTER 2024/25 ALDIANA CLUB FUERTEVENTURA

INFORMATIONEN ZUM ALDIANA CLUB FUERTEVENTURA

Liebe Reisebüropartner, nachfolgend haben wir Ihnen wichtige Informationen zusammengestellt, die Ihnen das Buchen des Aldiana Club Fuerteventura erleichtern.

INFO

ÖFFNUNGSZEIT WINTER 2024/25
01.11.2024 BIS 30.04.2025

20%
FRÜHBUCHER
VORTEIL

20% ERMÄSSIGUNG AUF DEN HOTELPREIS BEI BUCHUNG BIS 31.03.2024
10% ERMÄSSIGUNG AUF DEN HOTELPREIS BEI BUCHUNG VOM 01.04. BIS 31.08.2024
Gültig pro Aufenthalt und vollzahlender Person ab 7 Nächte in der gesamten Saison.
Der Frühbucher-Vorteil ist mit weiteren Preisvorteilen (z.B. Aldiana YOUNG) kombinierbar.

10%
LANGZEIT
SPECIAL

10% ERMÄSSIGUNG BEI EINEM AUFENTHALT AB 22 NÄCHTE
Gültig pro Aufenthalt und vollzahlender Person ab 22 Nächte in der gesamten Saison.
Kombinierbar mit weiteren Preisvorteilen wie dem Frühbucher-Vorteil und Aldiana YOUNG.

ALDIANA
YOUNG
-200

BIS ZU € 200,- ERMÄSSIGUNG
Bei Buchung ab 7 Nächte erhalten junge Erwachsene von 18 bis 30 Jahre eine Ermäßigung von € 200,- pro Woche bei einer Pauschalreise und € 100,- pro Woche bei eigener Anreise. Gültig ab einem Mindestaufenthalt von 7 Nächten und für alle Zimmerkategorien und während der gesamten Saison. Kombinierbar mit weiteren Preisvorteilen.





PRIME TIME

PRIMETIME

Vom 24.03. bis 04.04.2025 findet die PrimeTime statt. In dieser Zeit ist der Club den Erwachsenen vorbehalten und es wird keine Kinderbetreuung angeboten.

KINDER KINDER

KINDER-VORTEILE

Im Einzelzimmer ermäßigt 1 Vollzahler 1-2 Kinder.
Im Familienzimmer und in der Suite ermäßigen 2 Vollzahler 1-4 Kinder.

INFO

HOTELCODES

FUE22220P (Pauschal mit Transfer)
FUE22220N (Pauschal ohne Transfer)
FUE22220B (eigene Anreise)

Zimmerbeschreibung	Zimmercode	Erwachsene mind.	Kinder im Festbett mind.	Kinder im Festbett möglich	Kinder im Zustellbett möglich
Doppelzimmer Haupthaus	DBU	2	0	0	1
Doppelzimmer Haupthaus (EZ od. EZ mit Kind)	DBU	1	0	1	1
Bestpreis-Zimmer	DP1	2	0	0	1
Bestpreis-Zimmer (EZ)	DP1	1	0	0	0
Bestpreis-Zimmer (FZ)	DP1	2	2	0	0
Doppelzimmer zur Alleinbenutzung	EX1	1	0	1	1
Doppelzimmer zur Alleinbenutzung	EX2	1	0	1	1
Doppelzimmer Bungalow	DB1	2	0	0	1
Doppelzimmer Bungalow (EZ od. EZ mit Kind)	DB1	1	0	1	1
Doppelzimmer Bungalow, Meerblick	D1M	2	0	0	1
Doppelzimmer Bungalow,MB (EZ od. EZ mit Kind)	D1M	1	0	1	1
Familienzimmer Bungalow mit Verbindungstür	FV1	2	2	0	2
Familienzimmer Bungalow mit Verbindungstür	FV1	3	1	0	2
Familienzimmer Bungalow mit Verbindungstür	FV1	4	0	0	2
Familien-/Doppelzimmer Bungalow ohne VT	FX1	2	2	0	2
Familien-/Doppelzimmer Bungalow ohne VT	FX1	3	1	0	2
Familien-/Doppelzimmer Bungalow ohne VT	FX1	4	0	0	2
Familienzimmer Bungalow mit VT, Meerblick	FVM	2	2	0	2
Familienzimmer Bungalow mit VT, Meerblick	FVM	3	1	0	2
Familienzimmer Bungalow mit VT, Meerblick	FVM	4	0	0	2



Zimmerbeschreibung	Zimmercode	Erwachsene mind.	Kinder im Festbett mind.	Kinder im Festbett möglich	Kinder im Zustellbett möglich
Familienzimmer Superior Bungalow (ingeschr. MB)	FS1	2	2	0	1
Familienzimmer Superior Bungalow (ingeschr. MB)	FS1	3	1	0	1
Familienzimmer Superior Bungalow (ingeschr. MB)	FS1	4	0	0	1
Juniorsuite Bungalow	JB1	3	0	0	0
Juniorsuite Bungalow	JB1	2	0	1	0
Juniorsuite Bungalow, Meerblick	JBM	3	0	0	0
Juniorsuite Bungalow, Meerblick	JBM	2	0	1	0
Juniorsuite Superior Bungalow (ingeschr. MB)	JS1	3	0	0	0
Juniorsuite Superior Bungalow (ingeschr. MB)	JS1	2	0	1	0
Atlantik Suite	WB1	2	0	2	2
Atlantik Suite	WB1	3	0	1	2
Atlantik Suite	WB1	4	0	0	2
Atlantik Suite	WB1	2	0	1	0
Atlantik Suite, Meerblick	WBM	2	0	2	2
Atlantik Suite, Meerblick	WBM	3	0	1	2
Atlantik Suite, Meerblick	WBM	4	0	0	2
Atlantik Suite, Meerblick	WBM	2	0	1	0
Atlantik Suite Superior, Meerblick	WSM	2	0	2	2
Atlantik Suite Superior, Meerblick	WSM	3	0	1	2
Atlantik Suite Superior, Meerblick	WSM	4	0	0	2
Atlantik Suite Superior, Meerblick	WSM	2	0	1	0
Suite Haupthaus	WBU	2	0	0	0

Hinweis: MB = Meerblick, VT = Verbindungstür



INFO

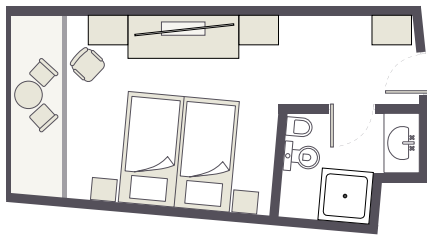
ZIMMERPLAN

- Bungalowzimmer mit Dusche, WC, Terrasse oder Balkon, TV, Telefon, Mini-Kühlschrank, Haartrockner, Safe und Klimaanlage/Heizung.
- Zimmer im Haupthaus mit Dusche, WC, Balkon, Telefon, TV, Mini-Kühlschrank, Haartrockner, Safe und Klimaanlage/Heizung.
- Einzelzimmer sind Doppelzimmer zur Alleinbenutzung.
- Die hier abgebildeten Zimmerpläne stellen Wohnbeispiele dar.

DOPPELZIMMER IM HAUPTHAUS:

(DBU)

Zentral gelegen mit kurzen Wegen zum Pool, zur Bar sowie zum Restaurant und daher mitten im Geschehen, ca. 26 m². Zustellbett: ca. 80 x 190 cm. Einzelzimmer sind Doppelzimmer zur Alleinbenutzung.

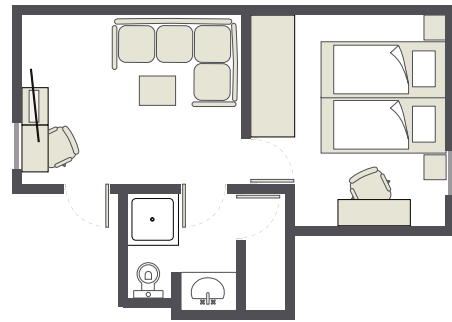


JUNIORSUITE IM BUNGALOW:

(JB1 und JBM)

Für 2-3 Personen, kombinierter Wohn-/Schlafraum, separates Schlafzimmer, mit (JBM) oder ohne (JB1) Meerblick, ca. 26 m².

Unterbringung der 3. Person erfolgt auf ausziehbarem Schlafsofa: ca. 160 x 200 cm.



DOPPELZIMMER IM BUNGALOW:

(DB1 und D1M)

Kombinierter Wohn-/Schlafraum mit (D1M) oder ohne (DB1) Meerblick, ca. 21 m².

Unterbringung Zustellbett erfolgt auf ausziehbarem Schlafsofa (ca. 160 x 200 cm).

Einzelzimmer sind Doppelzimmer zur Alleinbenutzung.

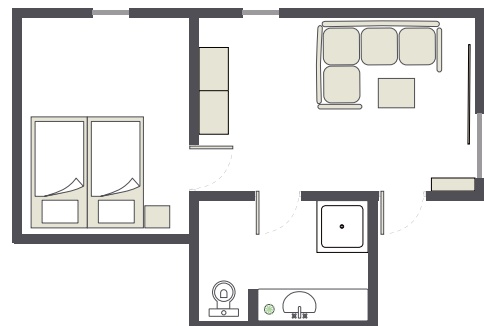


JUNIORSUITE SUPERIOR IM BUNGALOW:

(JS1)

Für 2-3 Personen, 1 Schlafzimmer, 3. Person im separaten Wohnzimmer, mit eingeschränktem Meerblick, ca. 34 m².

Unterbringung der 3. Person erfolgt auf ausziehbarem Schlafsofa: ca. 160 x 200 cm.



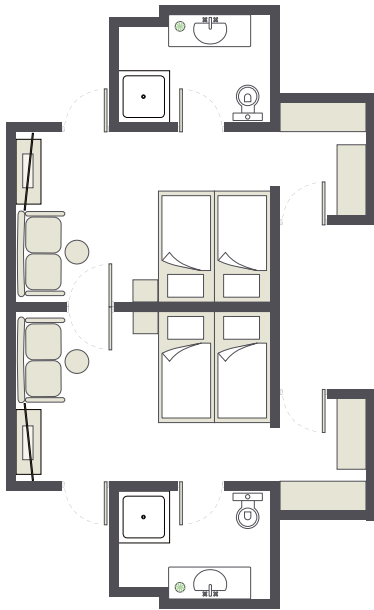


INFO

FAMILIENZIMMER IM BUNGALOW MIT VERBINDUNGSTÜR:

(FV1 und FVM)

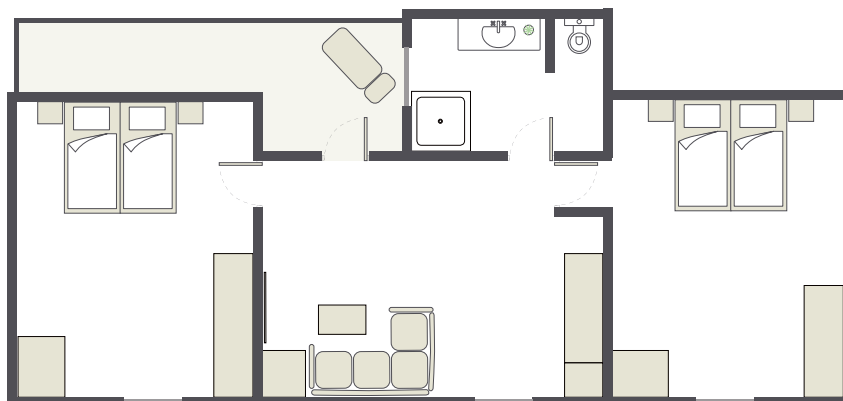
2 Doppelzimmer mit Verbindungstür für 4 Personen, jeweils kombinierter Wohn-/Schlafraum, mit (FVM) oder ohne (FV1) Meerblick, ca. 42 m². Unterbringung Zustellbett erfolgt auf ausziehbarem Schlafsofa: ca. 160 x 200 cm.



FAMILIENZIMMER SUPERIOR IM BUNGALOW:

(FS1)

Für 4 Personen, 2 Schlafzimmer mit separatem Wohnzimmer, mit eingeschränktem Meerblick (wie Doppelzimmer Superior und mit einem zusätzlichen Schlafzimmer), ca. 56 m². Unterbringung Zustellbett erfolgt auf ausziehbarem Schlafsofa: ca. 160 x 200 cm.





INFO

ATLANTIK SUITE:

(WB1 im EG und WBM im OG)

2 Schlafzimmer, Wohnzimmer, großes Bad mit Whirlpool, WC und 2 Waschbecken, kleines Badezimmer mit Dusche, Waschbecken und separatem WC, Terrasse mit Teakholz-Liegestühlen. Ausgestattet mit TV, Kaffee-/Tee-Station, Bügeleinrichtungen, Klimaanlage, mit (WBM) oder ohne (WB1) Meerblick, ca. 75 m². Frühstücks-Roomservice gegen Gebühr. Unterbringung Zustellbett: ca. 90 x 190 cm.

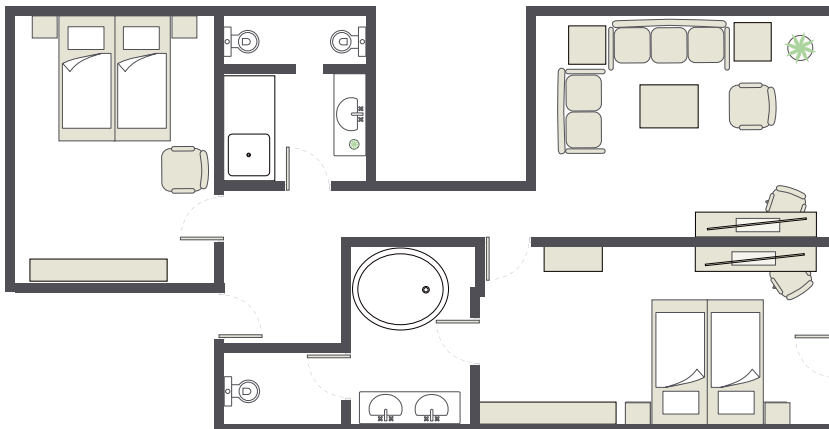


ATLANTIK SUITE SUPERIOR:

(WSM im EG)

Mit Meerblick, in erster Reihe gelegen. Großzügige Terrasse mit Gartenanteil.

Ausstattung wie Atlantik Suite, zusätzlich Bad mit Bidet, ca. 85 m². Unterbringung Zustellbett: ca. 90 x 190 cm.





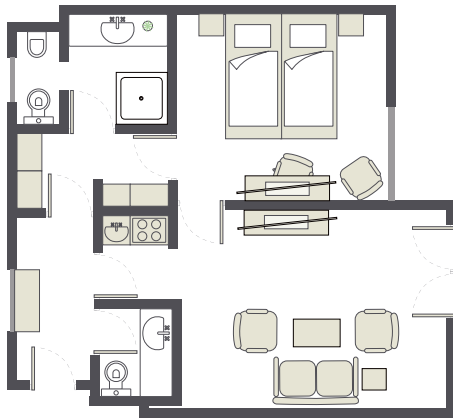
INFO

SUITE IM HAUPTHAUS:

(WBU)

Für 2 Personen, Salon, Schlafzimmer, mit sep. Badezimmer, Dusche/WC und Gäste-WC. Kaffee-/Tee-Station, mit seitlichem Meerblick.

Frühstücks-Roomservice gegen Gebühr. Zentral gelegen mit kurzen Wegen zum Pool, zur Bar sowie zum Restaurant und daher mitten im Geschehen, ca. 54 m².



DOPPELZIMMER ZUR ALLEINBENUTZUNG:

(EX1 und EX2)

Das Doppelzimmer zur Alleinbenutzung ist ein Zusatzkontingent und wird nach Platzverfügbarkeit angeboten.

Die Unterbringung kann in allen Zimmerkategorien erfolgen. Es können keine Kundenwünsche zu Lage und Ausstattung entgegengenommen werden.

FAMILIEN-DOPPELZIMMER BUNGALOW OHNE VT:

(FX1)

Die Familien-Doppelzimmer ohne VT sind ein Zusatzkontingent für Familienzimmer und werden nach Platzverfügbarkeit angeboten. Die Unterbringung erfolgt in zwei neben-/nah beieinanderliegenden Doppelzimmern im Bungalow (ohne Meerblick). Diese Kategorie ist besonders für Familien mit älteren Kindern geeignet.

BESTPREIS-ZIMMER:

(DP1)

Das Bestpreis-Zimmer wird nach Platzverfügbarkeit angeboten. Die Unterbringung erfolgt je nach gebuchter Kategorie in einem Doppel- oder Familienzimmer. Es können keine Kundenwünsche zu Lage und Ausstattung entgegengenommen werden.

RESERVIERUNG VON NEBENEINANDERLIEGENDEN ZIMMERN (AUSSER BESTPREIS-ZIMMER):

Bei Buchung von Familien mit Kindern bis 14 Jahre und Zimmern der gleichen Kategorie (gleicher Anreisettermin) für Doppelzimmer im Bungalow und Doppelzimmer im Hotel (nicht Suite) können diese jeweils nach Verfügbarkeit nebeneinander- bzw. gegenüberliegend reserviert werden.