



BUCHUNGSINFORMATIONEN WINTER 2024/25 ALDIANA CLUB AMPFLWANG

INFORMATIONEN ZUM ALDIANA CLUB AMPFLWANG

Liebe Reisebüropartner, nachfolgend haben wir Ihnen wichtige Informationen zusammengestellt, die Ihnen das Buchen des Aldiana Club Ampflwang erleichtern.



ÖFFNUNGSZEIT WINTER 2024/25
04.11.2024-26.04.2025



20% ERMÄSSIGUNG AUF DEN HOTELPREIS BEI BUCHUNG BIS 31.05.2024
10% ERMÄSSIGUNG AUF DEN HOTELPREIS BEI BUCHUNG VOM 01.06.2024 BIS 31.08.2024
Gültig pro Aufenthalt und vollzahlender Person ab 4 Nächte in der gesamten Saison.
Der Frühbucher-Vorteil ist mit weiteren Preisvorteilen (z.B. Aldiana YOUNG) kombinierbar.



10% ERMÄSSIGUNG BEI EINEM AUFENTHALT AB 22 NÄCHTE
Gültig pro Aufenthalt und vollzahlender Person ab 22 Nächte in der gesamten Saison.
Kombinierbar mit weiteren Preisvorteilen wie dem Frühbucher-Vorteil und Aldiana YOUNG.



€ 100,- ERMÄSSIGUNG
Bei Buchung ab 7 Nächte erhalten junge Erwachsene von 18 bis 30 Jahre eine Ermäßigung von € 100,- pro Woche.
Gültig ab einem Mindestaufenthalt von 7 Nächten und für alle Zimmerkategorien und während der gesamten Saison. Kombinierbar mit weiteren Preisvorteilen.




**KINDER
KINDER**
KINDER-VORTEILE

Im Einzelzimmer ermäßigt 1 Vollzahler 1-2 Kinder.
Im Familienzimmer ermäßigen 2 Vollzahler 1-4 Kinder.

INFO
HOTELCODES

LNZ07888B

Zimmerbeschreibung	Zimmercode	Erwachsene mind.	Kinder im Festbett mind.	Kinder im Festbett möglich	Kinder im Zustellbett möglich
Doppelzimmer	DB1	2	0	0	0
Doppelzimmer (EZ od. EZ mit Kind)	DB1	1	0	1	0
Bestpreis-Zimmer	DP1	2	0	0	1
Bestpreis-Zimmer (EZ)	DP1	1	0	0	0
Bestpreis-Zimmer (FZ)	DP1	2	2	0	0
Doppelzimmer zur Alleinbenutzung	EX1	1	0	1	1
Doppelzimmer Superior	DS1	2	0	0	1
Doppelzimmer Superior (EZ od. EZ mit Kind)	DS1	1	0	1	1
Doppelzimmer für Hundefreunde	DX1	2	0	0	0
Doppelzimmer für Hundefreunde (EZ od. EZ mit Kind)	DX1	1	0	1	0
Familienzimmer mit VT	FV1	2	2	0	2
Familienzimmer mit VT	FV1	3	1	0	2
Familienzimmer mit VT	FV1	4	0	0	2
Familienzimmer mit Mansarde	FB1	2	1	1	0
Familienzimmer mit Mansarde	FB1	3	0	1	0
Familienzimmer mit Mansarde	FB1	4	0	0	0

Hinweis: VT = Verbindungstür



INFO

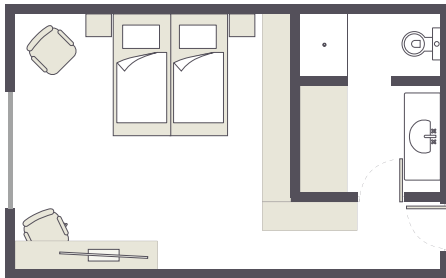
ZIMMERPLÄNE

- Alle Zimmer sind mit Dusche, WC, Haartrockner, Kosmetikspiegel, Bademantel, Fernseher, Telefon, Radio, Safe und Kühlschrank ausgestattet.
- Alle Einzelzimmer sind Doppelzimmer zur Alleinbenutzung.
- Die hier abgebildeten Zimmerpläne stellen Wohnbeispiele dar.

DOPPELZIMMER:

(DB1)

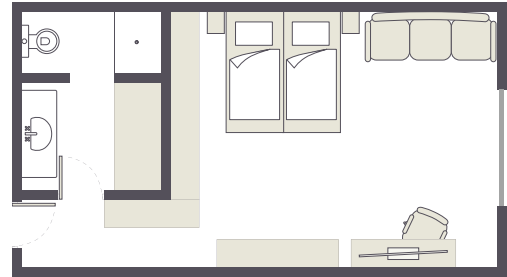
Doppelzimmer oder Doppelzimmer zur Alleinbenutzung, Bad mit Dusche und WC, z.T. kleine Terrasse, ca. 20 m².
Kein ZB oder Babybett möglich.



DOPPELZIMMER SUPERIOR:

(DS1)

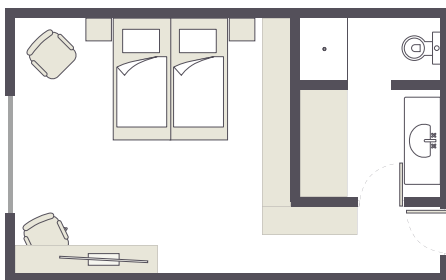
Doppelzimmer für 2 Erwachsene und 1 Kind, oder Doppelzimmer zur Alleinbenutzung, Bad mit Dusche und WC, ca. 24 m².
Unterbringung 3. Person auf der Schlafcouch: ca. 90 x 200 cm.



DOPPELZIMMER FÜR HUNDEFREUNDE:

(DX1)

Doppelzimmer oder Doppelzimmer zur Alleinbenutzung, Bad mit Dusche und WC, mit Terrasse, ca. 20 m².
Mit max. 2 Hunden buchbar.
Kein ZB oder Babybett möglich.



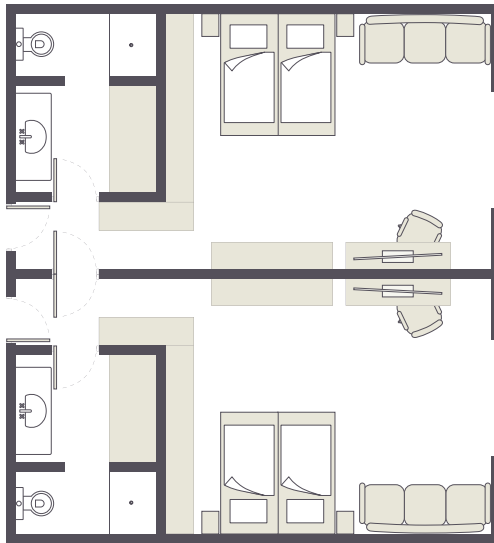


INFO

FAMILIENZIMMER MIT VERBINDUNGSTÜR:

(FV1)

2 Doppelzimmer mit Verbindungstür für 4 bis 6 Personen, je Doppelzimmer ein Bad mit Dusche und WC, ca. 48 m². Unterbringung 5./6. Person auf der Schlafcouch: ca. 90 x 200 cm.



DOPPELZIMMER ZUR ALLEINBENÜTZUNG:

(EX1)

Das Doppelzimmer zur Alleinbenutzung ist ein Zusatzkontingent und wird nach Platzverfügbarkeit angeboten. Die Unterbringung kann in allen Zimmerkategorien erfolgen. Es können keine Kundenwünsche zu Lage und Ausstattung entgegengenommen werden.

BESTPREIS-ZIMMER:

(DP1)

Das Bestpreis-Zimmer wird nach Platzverfügbarkeit angeboten. Die Unterbringung erfolgt je nach gebuchter Kategorie in einem Doppel- oder Familienzimmer. Es können keine Kundenwünsche zu Lage und Ausstattung entgegengenommen werden.

RESERVIERUNG VON NEBENEINANDERLIEGENDEN ZIMMERN (AUSSER BESTPREIS-ZIMMER):

Für Doppelzimmer können bei Buchungen (gleicher Anreisetermin) der gleichen Kategorie nach Verfügbarkeit für Familien mit Kindern bis 14 Jahre die Zimmer nebeneinander bzw. in unmittelbarer Nähe reserviert werden.

FAMILIENZIMMER MIT MANSARDE:

(FB1)

für 3-4 Personen, 1 Doppelzimmer und 1 Mansardenzimmer mit 2 Betten, durch eine Treppe verbunden und durch eine Tür abgetrennt, Bad mit Dusche und WC, ca. 34 m². Kein ZB oder Babybett möglich.

