



Buchungsinformationen Sommer 2023

INFORMATIONEN ZUM ALDIANA CLUB SIDE BEACH

Liebe Reisebüropartner, nachfolgend haben wir Ihnen wichtige Informationen zusammengestellt, die Ihnen das Buchen des Aldiana Club Side Beach erleichtern.



ÖFFNUNGSZEIT SOMMER 2023
01.07.-30.11.2023



15% ERMÄSSIGUNG AUF DEN HOTELPREIS BEI BUCHUNG BIS 31.12.2022
10% ERMÄSSIGUNG AUF DEN HOTELPREIS BEI BUCHUNG VOM 01.01.-31.01.2023
Gültig pro Aufenthalt und vollzahlender Person ab 7 Nächten in der gesamten Saison.
Der Frühbucher-Vorteil ist mit weiteren Preisvorteilen (z.B. Aldiana YOUNG) kombinierbar.



10% ERMÄSSIGUNG BEI EINEM AUFENTHALT AB 22 NÄCHTE
Gültig pro Aufenthalt und vollzahlender Person ab 22 Nächten in der gesamten Saison.
Kombinierbar mit weiteren Preisvorteilen wie dem Frühbucher-Vorteil und Aldiana YOUNG.



KINDER-VORTEILE
Im Einzelzimmer ermäßigt 1 Vollzahler 1-2 Kinder.
Im Familienzimmer ermäßigen 2 Vollzahler 1-4 Kinder.



**HOTELCODES**

AYT14445P (Pauschal mit Transfer)
 AYT14445N (Pauschal ohne Transfer)
 AYT14445B (eigene Anreise)

Zimmerbeschreibung Aldiana Club Side Beach	Zimmercode	Erwachsene mind.	Kinder im Festbett mind.	Kinder im Festbett möglich	Kinder im Zustellbett möglich
Doppelzimmer	DB1	2	0	0	1
Doppelzimmer (EZ od. EZ mit Kind)	DB1	1	0	1	1
Doppelzimmer mit Poolzugang	DBP	2	0	0	1
Doppelzimmer mit Poolzugang (EZ od. EZ mit Kind)	DBP	1	0	1	1
Familienzimmer mit Garten	FB1	2	2	0	1
Familienzimmer mit Garten	FB1	3	1	0	1
Familienzimmer mit Garten	FB1	4	0	0	1
Familienzimmer mit Verbindungstür	FV1	2	2	0	2
Familienzimmer mit Verbindungstür	FV1	3	1	0	2
Familienzimmer mit Verbindungstür	FV1	4	0	0	2
Familienzimmer mit Poolzugang und Verbindungstür	FVP	2	2	0	2
Familienzimmer mit Poolzugang und Verbindungstür	FVP	3	1	0	2
Familienzimmer mit Poolzugang und Verbindungstür	FVP	4	0	0	2
Swim-Up-Familiensuite	FBQ	2	2	0	1
Swim-Up-Familiensuite	FBQ	3	1	0	1
Swim-Up-Familiensuite	FBQ	4	0	0	1
Swim-Up-Juniorsuite	JBQ	2	0	0	1
Swim-Up-Suite	WBQ	2	0	0	0
Riviera-Suite	W01	2	2	0	0
Riviera-Suite	W01	3	1	0	0
Riviera-Suite	W01	4	0	0	0
Bestpreis-Zimmer	DP1	2	0	0	1
Bestpreis-Zimmer (EZ od. EZ mit Kind)	DP1	1	0	0	0
Doppelzimmer zur Alleinbenutzung	EX1	1	0	1	1



INFO

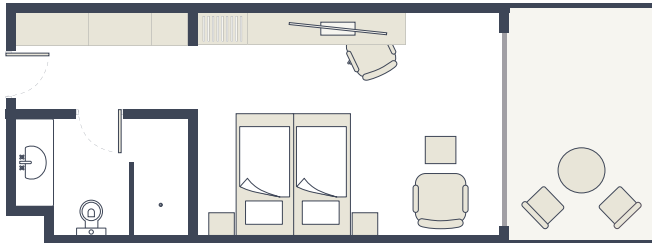
ZIMMERPLAN

- Alle Zimmer sind mit Badewanne und/oder Dusche, WC, Balkon oder Terrasse, Klimaanlage und/oder Heizung, Safe, Telefon, Fernseher, Haartrockner, Kosmetikspiegel und Mini-Kühlschrank ausgestattet.
- Alle Einzelzimmer sind Doppelzimmer zur Alleinbenutzung.
- Die Unterbringung im Zustellbett erfolgt auf einem ausziehbaren Schlafsessel ca. 70 x 190 cm.
- Die hier abgebildeten Zimmerpläne stellen Wohnbeispiele dar.

Doppelzimmer:

(DB1)

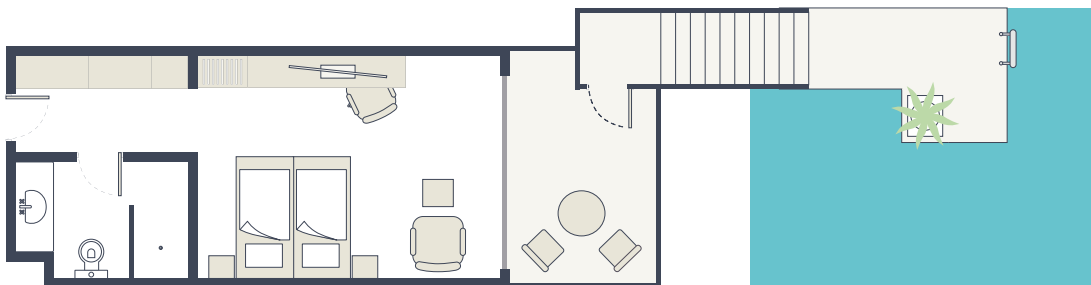
Bad mit Dusche, ca. 31 qm, Einzelzimmer sind Doppelzimmer zur Alleinbenutzung. Zustellbett möglich, siehe INFO zu Zimmerplan.



Doppelzimmer mit Poolzugang:

(DBP)

Bad mit Dusche, ca. 38 qm. Der Poolzugang erfolgt vom Balkon über eine Treppe. Einzelzimmer sind Doppelzimmer zur Alleinbenutzung. Zustellbett möglich, siehe INFO zu Zimmerplan.



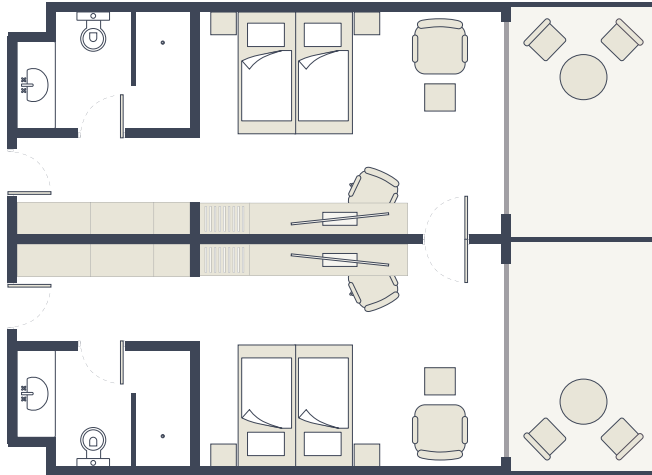


INFO

Familienzimmer mit Verbindungstür:

(FV1)

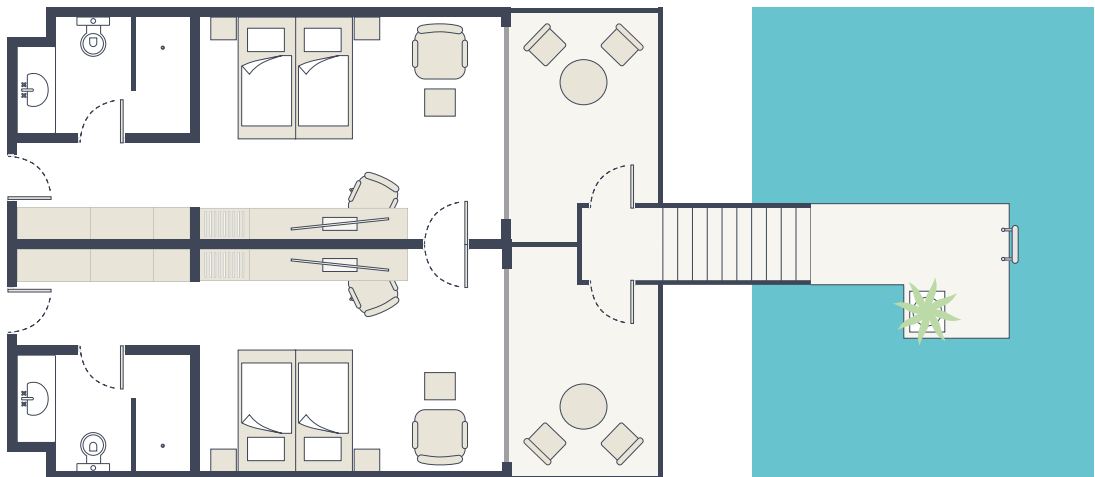
2 Doppelzimmer mit Verbindungstür für 4 Personen, je Doppelzimmer ein Bad mit Dusche, Gesamtgröße: ca. 62 qm. Zustellbett möglich, siehe INFO zu Zimmerplan.



Familienzimmer mit Poolzugang und Verbindungstür:

(FVP)

2 Doppelzimmer mit Poolzugang und Verbindungstür für 4 Personen, je Doppelzimmer ein Bad mit Dusche. Gesamtgröße: ca. 76 qm. Der Poolzugang erfolgt vom Balkon über eine Treppe. Zustellbett möglich, siehe INFO zu Zimmerplan.



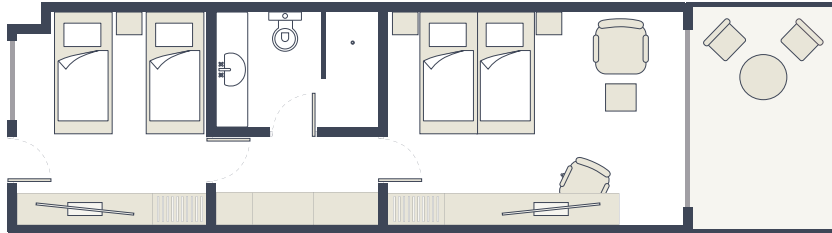


INFO

Familienzimmer mit Garten:

(FB1)

2 Schlafzimmer für 4 Personen, Bad mit Dusche, Gesamtgröße: ca. 44 qm.
Zustellbett möglich, siehe INFO zu Zimmerplan.



Swim-Up-Familiensuite:

(FBQ)

2 Schlafzimmer über 2 Etagen für 4 Personen, 2 Bäder mit Dusche, Gesamtgröße: ca. 71 qm.
Direkter Poolzugang über eigene Terrasse. Zustellbett möglich, siehe INFO zu Zimmerplan.



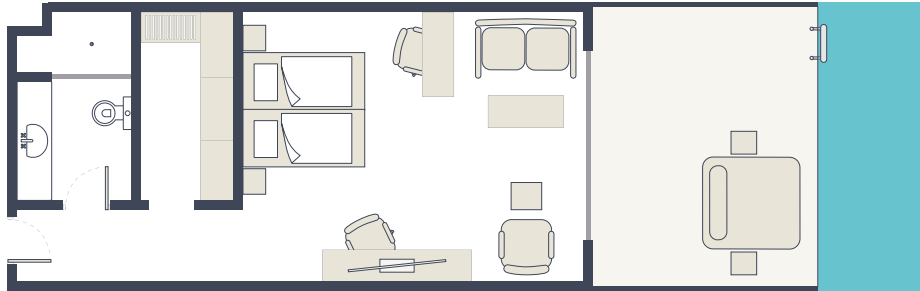


INFO

Swim-Up-Juniorsuite:

(JBQ)

Doppelzimmer mit Sitzecke, Bad mit Dusche, ca. 45 qm. Direkter Poolzugang über eigene Terrasse. Zustellbett möglich, siehe INFO zu Zimmerplan.

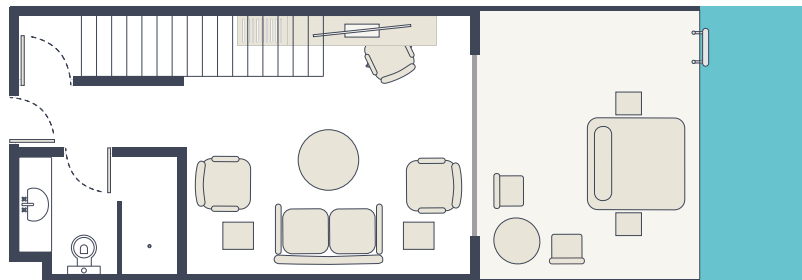


Swim-Up-Suite:

(WBQ)

2 Bäder mit Dusche, ca. 71 qm. Suite über 2 Etagen mit Wohnzimmer und separatem Schlafzimmer. Direkter Poolzugang über eigene Terrasse.

UG



OG



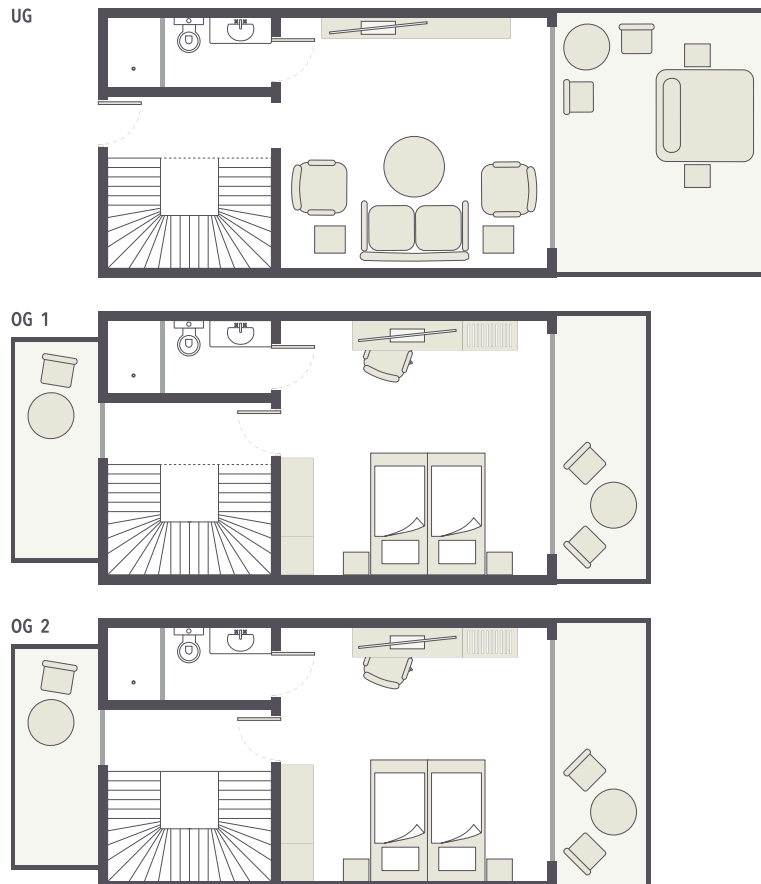


INFO

Riviera-Suite:

(WO1)

Wohnzimmer im Erdgeschoss und 2 Schlafzimmer im 1. und 2. Stock, 3 Bäder mit Dusche, ca. 116 qm. Direkter Zugang zum separaten Poolbereich.





INFO

Doppelzimmer zur Alleinbenutzung:

(EX1)

Das Doppelzimmer zur Alleinbenutzung ist ein Zusatzkontingent und wird nach Platzverfügbarkeit angeboten. Die Unterbringung kann in allen Zimmerkategorien erfolgen. Es können keine Kundenwünsche zu Lage und Ausstattung entgegengenommen werden.

Bestpreis-Zimmer:

(DP1)

Das Bestpreis-Zimmer wird nach Platzverfügbarkeit angeboten. Die Unterbringung erfolgt im Doppelzimmer. Es können keine Kundenwünsche zu Ausstattung und Lage entgegengenommen werden.

Reservierung von nebeneinanderliegenden Zimmern (außer Bestpreis-Zimmer):

Für Doppelzimmer können bei Buchungen (gleicher Anreisetermin) der gleichen Kategorie nach Verfügbarkeit für Familien mit Kindern bis 14 Jahre die Zimmer nebeneinander bzw. in unmittelbarer Nähe reserviert werden.