



## Buchungsinformationen Winter 2022/23

### INFORMATIONEN ZUM ALDIANA CLUB HOCHKÖNIG

Liebe Reisebüropartner, nachfolgend haben wir Ihnen wichtige Informationen zusammengestellt, die Ihnen das Buchen des Aldiana Club Hochkönig erleichtern.

#### INFO

#### ÖFFNUNGSZEIT WINTER 2022/23

17.12.2022-08.04.2023

#### 15% FRÜHBUCHER VORTEIL

#### 15% ERMÄSSIGUNG AUF DEN HOTELPREIS BEI BUCHUNG BIS 30.06.2022

#### 10% ERMÄSSIGUNG AUF DEN HOTELPREIS BEI BUCHUNG VOM 01.07. BIS 30.09.2022

Gültig pro Aufenthalt und vollzahlender Person ab 4 Nächten in der gesamten Saison. Der Frühbucher-Vorteil ist mit weiteren Preisvorteilen (z. B. Aldiana YOUNG) kombinierbar.

#### 10% LANGZEIT SPECIAL

#### 10% ERMÄSSIGUNG BEI EINEM AUFENTHALT AB 21 NÄCHTE

Gültig pro Aufenthalt und vollzahlender Person ab 21 Nächten in der gesamten Saison. Kombinierbar mit weiteren Preisvorteilen wie dem Frühbucher-Vorteil und Aldiana YOUNG.

#### YOUNG -100

#### € 100,- ERMÄSSIGUNG

Bei Buchung ab 7 Nächten erhalten junge Erwachsene von 18 bis 30 Jahre eine Ermäßigung von € 100,- pro Woche.

Gültig ab einem Mindestaufenthalt von 7 Nächten und für alle Zimmerkategorien und während der gesamten Saison. Kombinierbar mit weiteren Preisvorteilen.




**KINDER  
KINDER**
**KINDER-VORTEILE**

Im Einzelzimmer ermäßigt 1 Vollzahler 1-2 Kinder.  
Im Familienzimmer und in der Suite ermäßigen 2 Vollzahler 1-2 Kinder.

**PRIME  
TIME**
**PRIMETIME**

Vom 08.01.-20.01.23 und 11.03.-18.03.23 findet die PrimeTime statt. In dieser Zeit ist der Club den Erwachsenen vorbehalten und es wird keine Kinderbetreuung angeboten.

**INFO**
**HOTELCODES**

SZG90810B

Zimmerbeschreibung	Zimmercode	Erwachsene mind.	Kinder im Festbett mind.	Kinder im Festbett möglich	Kinder im Zustellbett möglich
Doppelzimmer	DB1	2	0	0	1
Doppelzimmer (EZ od. EZ mit Kind)	DB1	1	0	1	1
Doppelzimmer ClubOffice	DX2	2	0	0	1
Doppelzimmer (EZ oder EZ mit Kind) ClubOffice	DX2	1	0	1	1
Bestpreis Zimmer	DP1	2	0	0	1
Doppelzimmer zur Alleinbenutzung	EX1	1	0	1	1
Doppelzimmer im Neubau	D1V	2	0	0	0
Doppelzimmer (EZ oder EZ mit Kind) im Neubau	D1V	1	0	1	0
Suite mit Mansarde im Neubau	WBV	2	0	0	1
Familienzimmer mit Verbindungstür im Neubau	FBV	2	2	0	0
Familienzimmer mit Verbindungstür im Neubau	FBV	3	1	0	0
Familienzimmer mit Verbindungstür im Neubau	FBV	4	0	0	0
Familienzimmer	FB1	2	2	0	0
Familienzimmer	FB1	3	1	0	0
Familienzimmer	FB1	4	0	0	0
Vierbettzimmer	RB1	2	2	0	0
Vierbettzimmer	RB1	3	1	0	0
Vierbettzimmer	RB1	4	0	0	0
Vierbettzimmer	RB2	3	0	0	0
Vierbettzimmer	RB2	2	1	0	0
Familienzimmer Mansarde	FB4	2	2	0	0
Familienzimmer Mansarde	FB4	3	1	0	0
Familienzimmer Mansarde	FB4	4	0	0	0
Familienzimmer Mansarde	FB3	2	1	0	0
Familienzimmer Mansarde	FB3	3	0	0	0
Familienzimmer Mansarde	FB2	2	0	0	0



## INFO

### ZIMMERPLAN

- Alle Zimmer sind mit Dusche, WC, Kosmetikspiegel, Haartrockner, Heizung, Fernseher/Radio, Safe, Telefon und Kühlschrank ausgestattet.

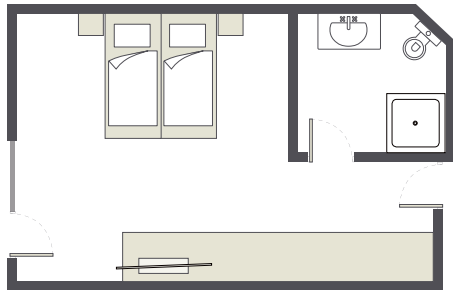
#### Doppelzimmer:

(DB1 / DX2)

Doppelzimmer, ca. 21 qm.

Die Betten können getrennt gestellt werden.

Einzelzimmer sind Doppelzimmer zur Alleinbenutzung.



#### Familienzimmer:

(FB1)

Doppelzimmer für 2 Erwachsene und separates Zimmer für 2 Kinder, ca. 29 qm.

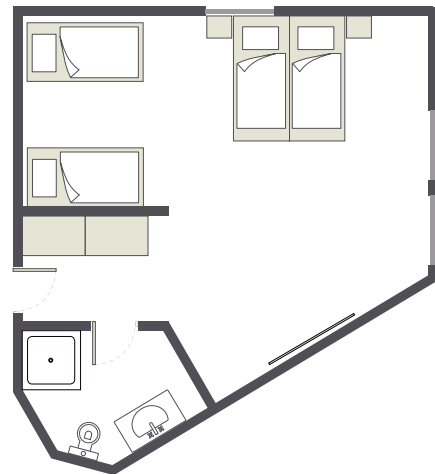
Die Betten können getrennt gestellt werden.



#### Vierbettzimmer:

(RB1 / RB2)

4-Bett-Zimmer für 3 (RB2) und 4 (RB1) Personen, ca. 28 qm.



#### Familienzimmer mit Mansarde:

(FB2 / FB3 / FB4)

Für 2 (FB2), 3 (FB3) und 4 (FB4) Personen, Doppelzimmer (die Betten können getrennt gestellt werden) und 1 Mansardenzimmer mit 2 Betten und 1 Schrank, das man über eine Treppe erreicht, ca. 38 qm.

Keine Tür zum Mansardenzimmer.





## INFO

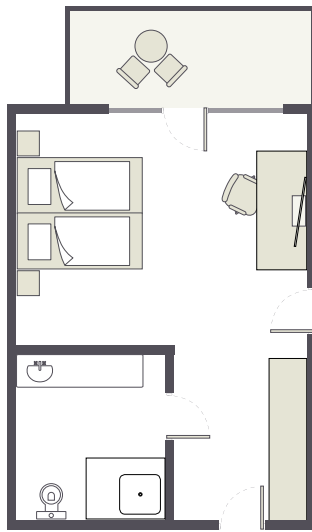
### ZIMMERPLAN IM NEUBAU

- Alle Zimmer sind mit Dusche, WC, Kosmetikspiegel, Haartrockner, Fußbodenheizung, Bodenbelag in Holzoptik, Fernseher/Radio, Safe, Telefon, Kühlschrank und Balkon ausgestattet.
- Die hier abgebildeten Zimmerpläne in allen Gebäuden stellen Wohnbeispiele dar.

#### Doppelzimmer im Neubau:

(D1V)

Bad mit Dusche und WC, Balkon, ca. 18 m<sup>2</sup>. Einzelzimmer sind Doppelzimmer zur Alleinbenutzung.

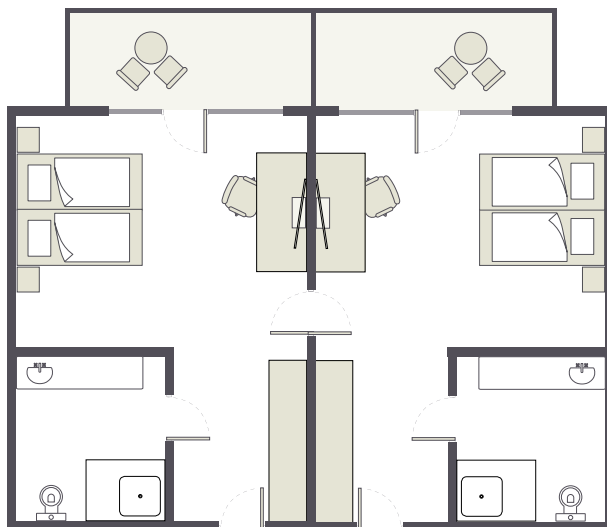


#### Familienzimmer mit Verbindungstür im Neubau:

(FBV)

2 Doppelzimmer mit Verbindungstür für 4 Personen.

Je Doppelzimmer ein Bad mit Dusche und WC, sowie Balkon, ca. 36 m<sup>2</sup>.





## INFO

### Suite mit Mansarde im Neubau:

(WBV)

Suite auf zwei Ebenen mit einer Treppe zur Mansarde.

In der unteren Etage Wohnbereich mit ausziehbarem Schlafsofa, Bad mit Dusche und WC sowie Balkon. In der oberen Etage mit Mansarde befindet sich ein Doppelbett und eine offene Galerie mit Geländer (keine Tür zum Schlafzimmer), gesamt ca. 27m<sup>2</sup>.

Unterbringung Zustellbett erfolgt auf ausziehbarem Schlafsofa mit Liegefläche ca. 165 x 200 cm.



### Doppelzimmer zur Alleinbenutzung:

(EX1)

Das Doppelzimmer zur Alleinbenutzung ist ein Zusatzkontingent und wird nach Platzverfügbarkeit angeboten. Die Unterbringung kann in allen Zimmerkategorien erfolgen. Es können keine Kundenwünsche zu Lage und Ausstattung entgegengenommen werden.

### Bestpreis-Zimmer:

(DP1)

Das Bestpreis-Zimmer wird nach Platzverfügbarkeit angeboten. Die Unterbringung erfolgt im Doppelzimmer. Es können keine Kundenwünsche zu Lage und Ausstattung entgegengenommen werden.

### Reservierung von nebeneinanderliegenden Zimmern (außer Bestpreis-Zimmer):

Für Doppelzimmer können bei Buchungen (gleicher Anreisetermin) der gleichen Kategorie nach Verfügbarkeit für Familien mit Kindern bis 14 Jahre die Zimmer nebeneinander bzw. in unmittelbarer Nähe reserviert werden.