



## Buchungsinformationen Winter 2022/23

### INFORMATIONEN ZUM ALDIANA CLUB AMPFLWANG

Liebe Reisebüropartner, nachfolgend haben wir Ihnen wichtige Informationen zusammengestellt, die Ihnen das Buchen des Aldiana Club Ampflwang erleichtern.

#### INFO

**ÖFFNUNGSZEIT WINTER 2022/23**  
01.11.2022-16.04.2023

**15%**

FRÜHBUCHER  
VORTEIL

**15% ERMÄSSIGUNG AUF DEN HOTELPREIS BEI BUCHUNG BIS 30.06.2022**  
**10% ERMÄSSIGUNG AUF DEN HOTELPREIS BEI BUCHUNG VOM 01.07.2022-30.09.2022**  
Gültig pro Aufenthalt und vollzahlender Person ab 4 Nächten in der gesamten Saison.  
Der Frühbucher-Vorteil ist mit weiteren Preisvorteilen (z. B. Aldiana YOUNG) kombinierbar.

**10%**

LANGZEIT  
SPECIAL

**10% ERMÄSSIGUNG BEI EINEM AUFENTHALT AB 21 NÄCHTE**  
Gültig pro Aufenthalt und vollzahlender Person ab 21 Nächten in der gesamten Saison.  
Kombinierbar mit weiteren Preisvorteilen wie dem Frühbucher-Vorteil und Aldiana YOUNG.

**YOUNG**

**-100**

**€ 100,- ERMÄSSIGUNG**  
Bei Buchung ab 7 Nächten erhalten junge Erwachsene von 18 bis 30 Jahre eine Ermäßigung von € 100,- pro Woche.  
Gültig ab einem Mindestaufenthalt von 7 Nächten und für alle Zimmerkategorien und während der gesamten Saison. Kombinierbar mit weiteren Preisvorteilen.

**10%**

MIDWEEK  
SPECIAL

**10% ERMÄSSIGUNG**  
**06.11.-22.12.2022 / 08.01.-17.02.2023 / 26.02.-31.03.2023**  
Bei Anreise sonntags für 4 bzw. 5 Nächte oder montags für 4 Nächte in den ausgewiesenen Zeiträumen.

**10%**

SAISON  
SPECIAL

**10% ERMÄSSIGUNG**  
**06.11.-22.12.2022 / 08.01.-27.01.2023 / 26.02.-31.03.2023**  
Bei einem Aufenthalt ab 7 bis max. 20 Nächten, gültig ab 2 Jahre bei einem Aufenthalt in den ausgewiesenen Zeiträumen.


**KINDER  
KINDER**
**KINDER-VORTEILE**

Im Einzelzimmer ermäßigt 1 Vollzahler 1-2 Kinder.  
Im Familienzimmer ermäßigen 2 Vollzahler 1-4 Kinder

**INFO**
**HOTELCODES**

LNZ07888B

Zimmerbeschreibung	Zimmercode	Erwachsene mind.	Kinder im Festbett mind.	Kinder im Festbett möglich	Kinder im Zustellbett möglich
Doppelzimmer	DB1	2	0	0	0
Doppelzimmer (EZ od. EZ mit Kind)	DB1	1	0	1	0
Doppelzimmer Bestpreis	DP1	2	0	0	1
Doppelzimmer zur Alleinbenutzung	EX1	1	0	1	1
Doppelzimmer Superior	DS1	2	0	0	1
Doppelzimmer Superior (EZ od. EZ mit Kind)	DS1	1	0	1	1
Doppelzimmer ClubOffice	DX2	2	0	0	1
Doppelzimmer ClubOffice (EZ od. EZ mit Kind)	DX2	1	0	1	1
Doppelzimmer für Hundefreunde	DBX	2	0	0	0
Doppelzimmer für Hundefreunde (EZ od. EZ mit Kind)	DBX	1	0	1	0
Familienzimmer mit VT	FV1	2	2	0	2
Familienzimmer mit VT	FV1	3	1	0	2
Familienzimmer mit VT	FV1	4	0	0	2
Familienzimmer mit Mansarde	FB1	3	0	0	0
Familienzimmer mit Mansarde	FB1	2	1	0	0
Familienzimmer mit Mansarde	FB2	2	2	0	0
Familienzimmer mit Mansarde	FB2	3	1	0	0
Familienzimmer mit Mansarde	FB2	4	0	0	0

**Hinweis:** VT = Verbindungstür



## INFO

### ZIMMERPLÄNE

- Alle Zimmer sind mit Dusche, WC, Haartrockner, Kosmetikspiegel, Bademantel, Fernseher, Telefon, Radio, Safe und Kühlschrank ausgestattet.
- Alle Einzelzimmer sind Doppelzimmer zur Alleinbenutzung.
- Die hier abgebildeten Zimmerpläne stellen Wohnbeispiele dar.

#### Doppelzimmer: (DB1)

Doppelzimmer oder Doppelzimmer zur Alleinbenutzung, Bad mit Dusche und WC, z. T. kleine Terrasse, ca. 20 qm. Kein ZB oder Babybett möglich.



#### Doppelzimmer ClubOffice: (DX2)

Doppelzimmer für 2 Erwachsene und 1 Kind, oder Doppelzimmer zur Alleinbenutzung, Bad mit Dusche und WC, ca. 24 qm. Unterbringung 3. Person im Zustellbett: ca. 90 x 200 cm



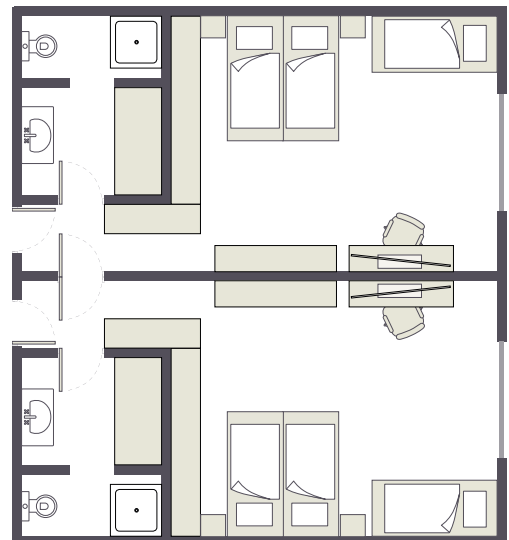
#### Doppelzimmer für Hundefreunde: (DBX)

Doppelzimmer oder Doppelzimmer zur Alleinbenutzung, Bad mit Dusche und WC, mit Terrasse, ca. 20 qm. Mit max. 2 Hunden buchbar. Kein ZB oder Babybett möglich.



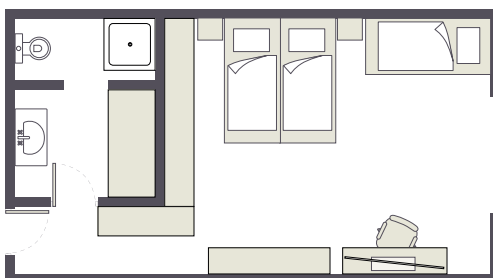
#### Familienzimmer mit Verbindungstür: (FV1)

2 Doppelzimmer mit Verbindungstür für 4 bis 6 Personen, je Doppelzimmer ein Bad mit Dusche und WC, ca. 48 qm. Unterbringung 5./6. Person im Zustellbett: ca. 90 x 200 cm



#### Doppelzimmer Superior: (DS1)

Doppelzimmer für 2 Erwachsene und 1 Kind, oder Doppelzimmer zur Alleinbenutzung, Bad mit Dusche und WC, ca. 24 qm. Unterbringung 3. Person im Zustellbett: ca. 90 x 200 cm



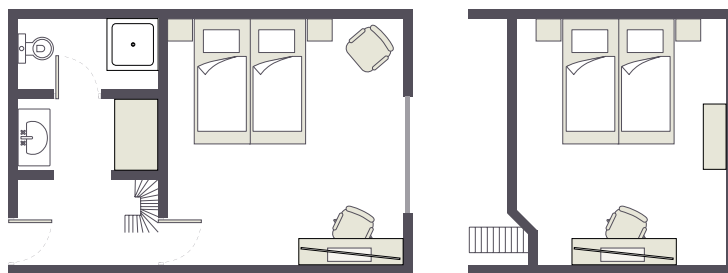


## INFO

### Familienzimmer mit Mansarde:

(FB1 / FB2)

für 3-4 Personen, 1 Doppelzimmer und 1 Mansardenzimmer mit 2 Betten, durch eine Treppe verbunden und durch eine Tür abgetrennt, Bad mit Dusche und WC, ca. 34 qm. Kein ZB oder Babybett möglich.



### Doppelzimmer zur Alleinbenutzung:

(EX1)

Das Doppelzimmer zur Alleinbenutzung ist ein Zusatzkontingent und wird nach Platzverfügbarkeit angeboten. Die Unterbringung kann in allen Zimmerkategorien erfolgen. Es können keine Kundenwünsche zu Lage und Ausstattung entgegengenommen werden.

### Bestpreis-Zimmer:

(DP1)

Das Bestpreis-Zimmer wird nach Platzverfügbarkeit angeboten. Die Unterbringung erfolgt im Doppelzimmer. Es können keine Kundenwünsche zu Lage und Ausstattung entgegengenommen werden.

### Reservierung von nebeneinanderliegenden Zimmern (außer Bestpreis-Zimmer):

Für Doppelzimmer können bei Buchungen (gleicher Anreisetermin) der gleichen Kategorie nach Verfügbarkeit für Familien mit Kindern bis 14 Jahre die Zimmer nebeneinander bzw. in unmittelbarer Nähe reserviert werden.