



Buchungsinformationen Sommer 2023

INFORMATIONEN ZUM ALDIANA CLUB DJERBA ATLANTIDE

Liebe Reisebüropartner, nachfolgend haben wir Ihnen wichtige Informationen zusammengestellt, die Ihnen das Buchen des Aldiana Club Djerba Atlantide erleichtern.



ÖFFNUNGSZEIT SOMMER 2023
25.03.-18.11.2023



15% ERMÄSSIGUNG AUF DEN HOTELPREIS BEI BUCHUNG BIS 30.11.2022
10% ERMÄSSIGUNG AUF DEN HOTELPREIS BEI BUCHUNG VOM 01.12.2022-31.01.2023
Gültig pro Aufenthalt und vollzahlender Person ab 7 Nächten in der gesamten Saison.
Der Frühbucher-Vorteil ist mit weiteren Preisvorteilen Aldiana Young kombinierbar.



10% ERMÄSSIGUNG BEI EINEM AUFENTHALT AB 22 NÄCHTE
Gültig pro Aufenthalt und vollzahlender Person ab 22 Nächten in der gesamten Saison. Kombinierbar mit weiteren Preisvorteilen wie dem Frühbucher-Vorteil und Aldiana YOUNG.



10% ERMÄSSIGUNG
06.05.-19.05.2023
Bei einem Aufenthalt im ausgewiesenen Zeitraum ab 7 bis max. 14 Nächten, gültig ab 2 Jahre. Bestpreis-Zimmer ausgenommen.





**PRIME
TIME**

PRIMETIME

Vom 29.04.-07.05.2023 und 16.09.-29.09.2023 findet die PrimeTime statt. In dieser Zeit ist der Club den Erwachsenen vorbehalten und es wird keine Kinderbetreuung angeboten.

INFO

MINDESTAUFENTHALTSDAUER 3 NÄCHTE

**€0
KINDER**

KINDER ÜBERNACHTEN KOSTENFREI

Kinder bis 5 Jahre übernachten im Aldiana Club Djerba Atlantide während der Saisonzeit 1 und 2, im Einzel-/Doppelzimmer Bungalow im Zustellbett kostenfrei. Das Angebot gilt auch für die eigene Anreise, bei Pauschalreisen zahlen Kinder lediglich den Flug.

**KINDER
KINDER**

KINDER-VORTEILE

Im Doppelzimmer ermäßigt 1 Vollzahler 1-2 Kinder.
Im Familienzimmer ermäßigen 2 Vollzahler 1-4 Kinder.

INFO

TOURISTENSTEUER

Die Touristensteuer ist vor Ort im Club zu entrichten und beträgt zur Zeit TND 3,- pro Nacht/Person ab 12 Jahre.

ZIMMERCODES

DJE58261P (Pauschal mit Transfer)
DJE58261N (Pauschal ohne Transfer)
DJE58261B (eigene Anreise)



Zimmerbeschreibung Aldiana Club Djerba	Zimmercode	Erwachsene mind.	Kinder im Festbett mind.	Kinder im Festbett möglich	Kinder im Festbett möglich
Doppelzimmer im Bungalow	DB1	2	0	0	1
Doppelzimmer im Bungalow (EZ od. EZ mit Kind)	DB1	1	0	1	1
Doppelzimmer im Bungalow Meerblick	D1M	2	0	0	1
Doppelzimmer im Bungalow Meerblick (EZ od. EZ mit Kind)	D1M	1	0	1	1
Familienzimmer mit Verbindungstür im Bungalow	FV1	2	2	0	0
Familienzimmer mit Verbindungstür im Bungalow	FV1	3	1	0	0
Familienzimmer mit Verbindungstür im Bungalow	FV1	4	0	0	0
Dreibettzimmer im Haupthaus	TB1	2	0	1	0
Dreibettzimmer im Haupthaus	TB1	3	0	0	0
Dreibettzimmer im Haupthaus (EZ od. EZ mit Kind)	TB1	1	0	2	0
Dreibettzimmer ClubOffice	DX2	2	0	1	0
Dreibettzimmer ClubOffice	DX2	3	0	0	0
Dreibettzimmer ClubOffice Alleinben. (EZ od. EZ mit Kind)	DX2	1	0	2	0
Dreibettzimmer im Haupthaus mit Meerblick	TBM	2	0	1	0
Dreibettzimmer im Haupthaus mit Meerblick	TBM	3	0	0	0
Dreibettzimmer im Haupthaus mit Meerblick (EZ od. EZ mit Kind)	TBM	1	0	2	0
Familienzimmer mit VT im Haupthaus	FV3	2	2	2	0
Familienzimmer mit VT im Haupthaus	FV3	3	1	2	0
Familienzimmer mit VT im Haupthaus	FV3	4	0	2	0
Familienzimmer mit VT im Haupthaus Meerblick	FVM	2	2	2	0
Familienzimmer mit VT im Haupthaus Meerblick	FVM	3	1	2	0
Familienzimmer mit VT im Haupthaus Meerblick	FVM	4	0	2	0
Junior Suite im Bungalow	JB1	2	0	1	0
Junior Suite im Bungalow	JB1	3	0	0	0
Suite im Haupthaus mit Meerblick	WBM	2	0	0	0
Bestpreis Zimmer	DP1	2	0	0	1
Bestpreis Zimmer Alleinbenutzung	DP1	1	0	0	0
Einzelzimmer Zusatzkontingent (EZ od. EZ mit Kind)	EX1	1	0	1	1
Familien-Doppelzimmer ohne VT	FX1	2	2	0	0
Familien-Doppelzimmer ohne VT	FX1	3	1	0	0
Familien-Doppelzimmer ohne VT	FX1	4	0	0	0

Hinweis: VT = Verbindungstür, MB = Meerblick



INFO

ZIMMERPLAN

- Alle Zimmer sind mit Badewanne und/oder Dusche, WC, Balkon oder Terrasse, Klimaanlage und/oder Heizung, Safe, Telefon, Fernseher, Haartrockner, Kosmetikspiegel und Mini-Kühlschrank ausgestattet.
- Alle Einzelzimmer sind Doppelzimmer zur Alleinbenutzung.
- Die hier abgebildeten Zimmerpläne stellen Wohnbeispiele dar.

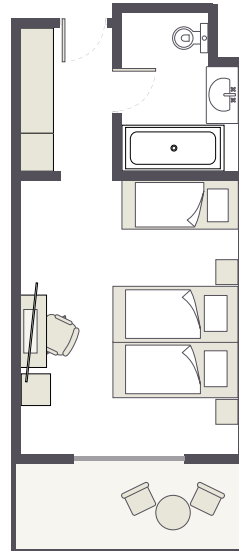
Doppelzimmer im Bungalow:

(DB1 und D1M) Bad mit Dusche, mit (D1M) oder ohne (DB1) Meerblick, ca. 21 qm, Zustellbett: ca. 100 x 200 cm.
Meerblickzimmer im 1. Stock nur mit Balkon.
Einzelzimmer sind Doppelzimmer zur Alleinbenutzung.



Doppelzimmer/Dreibettzimmer im Haupthaus:

(TB1 und TBM) Bad mit Badewanne, mit (TBM) oder ohne (TB1) Meerblick/Poolblick, ca. 27 qm.
3. Festbett im Dreibettzimmer: ca. 90 x 200 cm.
Einzelzimmer sind Doppelzimmer zur Alleinbenutzung.

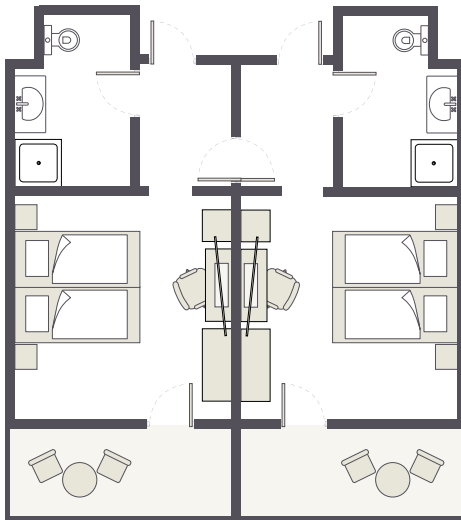




INFO

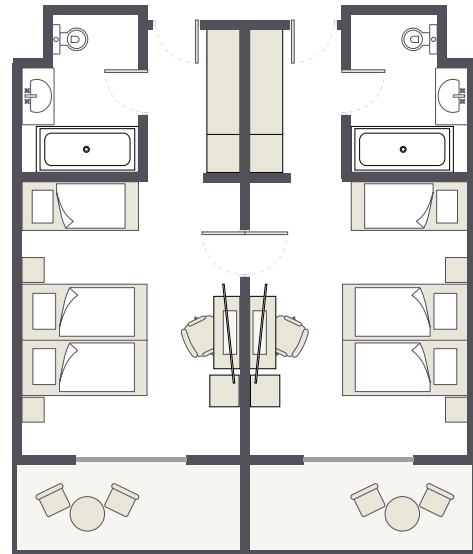
Familienzimmer im Bungalow mit Verbindungstür: (FV1)

2 Doppelzimmer mit Verbindungstür für 4 Personen, je Doppelzimmer ein Bad mit Dusche, Gesamtgröße: ca. 43 qm.



Familienzimmer im Haupthaus mit Verbindungstür: (FV3 und FVM)

2 Doppelzimmer mit Verbindungstür für 4 Personen, je Doppelzimmer ein Bad mit Badewanne, mit (FVM) oder ohne (FV3) Meerblick/Poolblick. Gesamtgröße: ca. 53 qm. Zustellbett: ca. 90 x 200 cm.



Familien-Doppelzimmer ohne VT:

(FX1)

Die Familien-Doppelzimmer ohne VT sind ein Zusatzkontingent für Familienzimmer und werden nach Platzverfügbarkeit angeboten. Die Unterbringung erfolgt in zwei nebeneinanderliegenden Doppelzimmern im Bungalow (ohne Meerblick). Diese Kategorie ist besonders für Familien mit älteren Kindern geeignet.

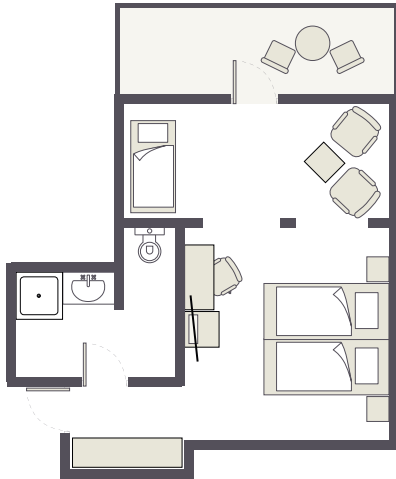


INFO

Junior Suite im Bungalow:

(JB1)

Doppelzimmer mit separater Sitzzecke bzw. mit 3 Betten, Bad mit Dusche, ca. 39 qm.
3. Festbett: ca. 100 x 200 cm.

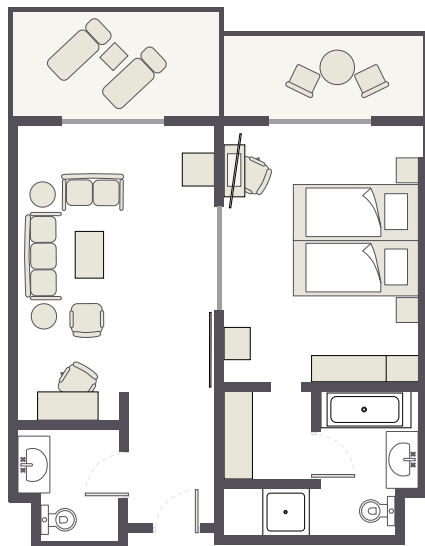


Suite im Haupthaus:

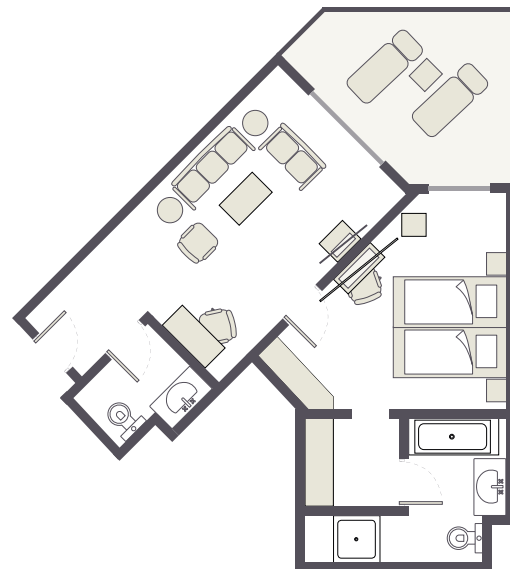
(WBM)

Großes Doppelzimmer, Extra-Wohnzimmer, Bad mit Dusche und Badewanne, separates Gäste-WC, mit Meerblick/Poolblick, ca. 53 qm. Zustellbett: ca. 100 x 200 cm.

TYP 1



TYP 2





Bestpreis-Zimmer:

(DP1)

Das Bestpreis-Zimmer wird nach Platzverfügbarkeit angeboten. Die Unterbringung erfolgt im Doppelzimmer. Es können keine Kundenwünsche zu Ausstattung und Lage entgegengenommen werden.

Reservierung von nebeneinanderliegenden Zimmern (außer Bestpreis-Zimmer):

Für Doppelzimmer im Bungalow oder im Haupthaus mit oder ohne Meerblick können bei Buchungen (gleicher Anreisetermin) der gleichen Kategorie nach Verfügbarkeit für Familien mit Kindern bis 14 Jahre die Zimmer nebeneinander bzw. in unmittelbarer Nähe reserviert werden.

Doppelzimmer zur Alleinbenutzung:

(EX1)

Das Doppelzimmer zur Alleinbenutzung ist ein Zusatzkontingent und wird nach Platzverfügbarkeit angeboten. Die Unterbringung kann in allen Zimmerkategorien erfolgen. Es können keine Kundenwünsche zu Lage und Ausstattung entgegengenommen werden.