

Buchungsinformationen Sommer 2023

INFORMATIONEN ZUM ALDIANA CLUB CALABRIA

Liebe Reisebüropartner, nachfolgend haben wir Ihnen wichtige Informationen zusammengestellt, die Ihnen das Buchen des Aldiana Club Calabria erleichtern.

INFO

ÖFFNUNGSZEIT SOMMER 2023

11.05.-27.10.2023

15%

**FRÜHBUCHER
VORTEIL**

15% ERMÄSSIGUNG AUF DEN HOTELPREIS BEI BUCHUNG BIS 30.11.2022

10% ERMÄSSIGUNG AUF DEN HOTELPREIS BEI BUCHUNG VOM 01.12.22-31.01.2023

Gültig pro Aufenthalt und Person ab 2 Jahre ab 7 Nächten in der gesamten Saison.

Der Frühbucher-Vorteil ist mit weiteren Preisvorteilen wie z.B. YOUNG kombinierbar.

10%

**LANGZEIT
SPECIAL**

10% ERMÄSSIGUNG BEI EINEM AUFENTHALT AB 22 NÄCHTE

Gültig pro Aufenthalt und vollzahlender Person ab 22 Nächten in der gesamten Saison.

Kombinierbar mit weiteren Preisvorteilen wie dem Frühbucher-Vorteil und Aldiana YOUNG.

YOUNG

-100

€ 100,- ERMÄSSIGUNG

Bei Buchung ab 7 Nächten erhalten junge Erwachsene von 18 bis 30 Jahre eine Ermäßigung von € 100,- pro Woche.

Gültig ab einem Mindestaufenthalt von 7 Nächten und für alle Zimmerkategorien und während der gesamten Saison. Kombinierbar mit weiteren Preisvorteilen.





INFO

TOURISTENSTEUER

Die Touristensteuer ist vor Ort im Club zu entrichten und beträgt zur Zeit € 2,50 pro Person/Nacht.

KINDER KINDER

KINDER-VORTEILE

Im Doppelzimmer zur Alleinbenutzung ermäßigt 1 Vollzahler 1-2 Kinder.
Im Familienzimmer und in der Suite ermäßigen 2 Vollzahler 1-3 Kinder.

INFO

HOTELCODES

SUF44405P (Pauschal mit Transfer)
SUF44405N (Pauschal ohne Transfer)
SUF44405B (eigene Anreise)

Zimmerbeschreibung	Zimmercode	Erwachsene mind.	Kinder im Festbett mind.	Kinder im Festbett möglich	Kinder im Zustellbett möglich
Doppelzimmer	DB1	2	0	0	0
Doppelzimmer (EZ od. EZ mit Kind)	DB1	1	0	1	0
Bestpreis-Zimmer	DP1	2	0	0	0
Bestpreis-Zimmer (EZ)	DP1	1	0	0	0
Familienzimmer Superior mit VT	FV1	2	2	0	1
Familienzimmer Superior mit VT	FV1	3	1	0	1
Familienzimmer Superior mit VT	FV1	4	0	0	1
Doppelzimmer Superior	DS1	2	0	0	1
Doppelzimmer mit Poolblick	DBP	2	0	0	0
Doppelzimmer mit Poolblick (EZ od. EZ mit Kind)	DBP	1	0	1	0
FZ Superior mit Poolblick mit VT	FVP	2	2	0	1
FZ Superior mit Poolblick mit VT	FVP	3	1	0	1
FZ Superior mit Poolblick mit VT	FVP	4	0	0	1
Doppelzimmer Superior mit Poolblick	DSP	2	0	0	1
Junior Suite	JB1	2	0	0	1
Junior Suite	JB1	3	0	0	0
Doppelzimmer zur Alleinbenutzung	EX1	1	0	1	1

Hinweis: VT = Verbindungstür





INFO

ZIMMERPLAN

- Alle Zimmer mit Dusche, Balkon oder Terrasse, Klimaanlage/Heizung, Safe, Telefon, Fernseher, Minikühlschrank, Haartrockner und Kosmetikspiegel.
- Einzelzimmer sind Doppelzimmer zur Alleinbenutzung.
- Unterbringung Zustellbett erfolgt auf ausziehbarem Schlafsessel mit Liegefläche ca. 80 x 190 cm.
- Die hier abgebildeten Zimmerpläne stellen Wohnbeispiele dar.

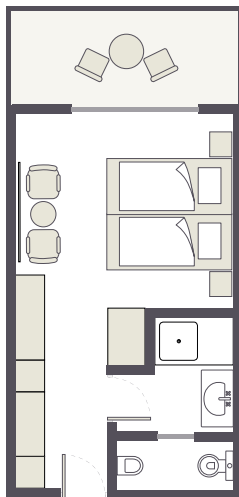
Doppelzimmer:

(DB1 und DBP)

Doppelzimmer oder Doppelzimmer zur Alleinbenutzung, mit Poolblick (DBP), Bad mit Dusche und WC, ca. 26 m².

Alle DZ ohne Poolblick und die meisten DZ mit Poolblick haben eine Verbindungstür.

Einzelzimmer sind Doppelzimmer zur Alleinbenutzung.

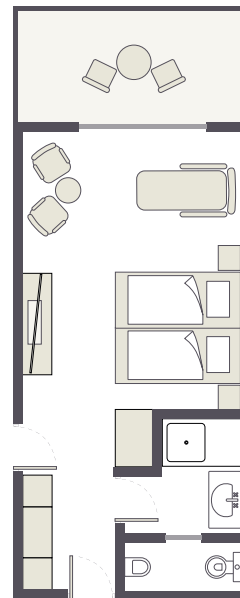


Doppelzimmer Superior:

(DS1 und DSP)

Doppelzimmer Superior oder Doppelzimmer Superior mit Poolblick (DSP) für 2 Erwachsene und 1 Kind, Bad mit Dusche und WC, ca. 34 m². Unterbringung Zustellbett erfolgt auf ausziehbarem Schlafsessel mit Liegefläche ca. 80 x 190 cm.

Alle DZ Superior haben eine Verbindungstür.





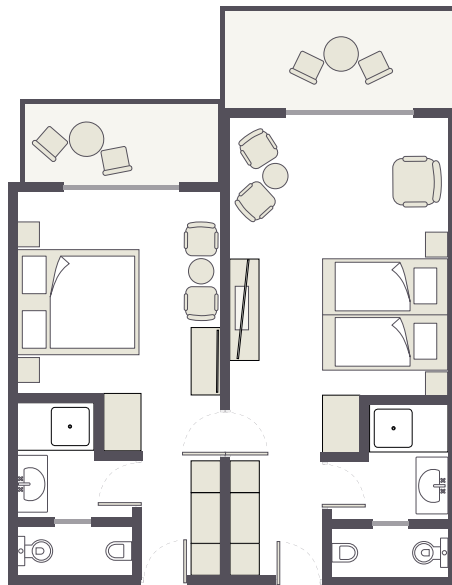
INFO

Familienzimmer Superior mit Verbindungstür:

(FV1 und FVP)

1 Doppelzimmer und 1 Doppelzimmer Superior mit Verbindungstür für 4 Personen, je Doppelzimmer ein Bad mit Dusche und WC, mit Poolblick (FVP), ca. 60 m².

Unterbringung Zustellbett erfolgt auf ausziehbarem Schlafsessel mit Liegefläche ca. 80 x 190 cm.



Junior Suite:

(JB1)

Für 2-3 Personen, Doppelzimmer mit angrenzendem Wohnbereich, Bad mit Dusche und WC, separates Gäste-WC, ca. 41 m².

Unterbringung der 3. Person erfolgt auf Schlafsofa im Wohnbereich mit Liegefläche ca. 120 x 190 cm.



Bestpreis-Zimmer:

(DP1):

Das Bestpreis-Zimmer wird nach Platzverfügbarkeit angeboten. Die Unterbringung erfolgt im Doppelzimmer. Es können keine Kundenwünsche zu Lage und Ausstattung entgegen genommen werden.

Reservierung von nebeneinanderliegenden Zimmern (außer Bestpreis-Zimmer):

Für Doppelzimmer können bei Buchungen (gleicher Anreisetermin) der gleichen Kategorie nach Verfügbarkeit für Familien mit Kindern bis 14 Jahre die Zimmer nebeneinander bzw. in unmittelbarer Nähe reserviert werden.