



## Buchungsinformationen Sommer 2023

### INFORMATIONEN ZUM ALDIANA CLUB ANDALUSIEN

Liebe Reisebüropartner, nachfolgend haben wir Ihnen wichtige Informationen zusammengestellt, die Ihnen das Buchen des Aldiana Club Andalusien erleichtern.

#### INFO

#### ÖFFNUNGSZEIT SOMMER 2023

12.03.2023-06.11.2023

#### 15% FRÜHBUCHER VORTEIL

#### 15% ERMÄSSIGUNG AUF DEN HOTELPREIS BEI BUCHUNG BIS 30.11.2022

#### 10% ERMÄSSIGUNG AUF DEN HOTELPREIS BEI BUCHUNG VOM 01.12.2022-31.01.2023

Gültig pro Aufenthalt und vollzahlender Person ab 7 Nächten in der gesamten Saison.

Der Frühbucher-Vorteil ist mit weiteren Preisvorteilen (z. B. Aldiana YOUNG) kombinierbar.

#### 10% SAISON SPECIAL

#### 10% ERMÄSSIGUNG BEI BUCHUNG BIS 31.01.2023

12.03.-01.04.2023 / 15.04.-06.05.2023 / 04.11.-06.11.2023

Bei einem Aufenthalt ab 7 bis max. 21 Nächten, gültig ab 2 Jahre bei einem Aufenthalt in den ausgewiesenen Zeiträumen.

#### 10% LANGZEIT SPECIAL

#### 10% ERMÄSSIGUNG BEI EINEM AUFENTHALT AB 22 NÄCHTE

Gültig pro Aufenthalt und vollzahlender Person ab 22 Nächten im Reisezeitraum 12.03.-21.06.2023 und 09.09.-06.11.2023, bei Buchung bis 31.01.2023.

Kombinierbar mit weiteren Preisvorteilen wie dem Frühbucher-Vorteil und Aldiana YOUNG.

#### YOUNG -100

#### € 100,- ERMÄSSIGUNG

Bei Buchung ab 7 Nächten erhalten junge Erwachsene von 18 bis 30 Jahre eine Ermäßigung von € 100,- pro Woche. Gültig ab einem Mindestaufenthalt von 7 Nächten und für alle Zimmerkategorien und während der gesamten Saison. Kombinierbar mit weiteren Preisvorteilen.

#### €0 KINDER

#### KINDER ÜBERNACHTEN KOSTENFREI

Kinder bis 5 Jahre übernachten im Aldiana Club Andalusien in den Doppelzimmern im Zustellbett während der gesamten Saison kostenfrei. Das Angebot gilt auch für die Eigene Anreise, bei Pauschalreisen zahlen Kinder lediglich den Flug.



**KINDER-VORTEILE**

Im Doppelzimmer zur Alleinbeutzung (EX1) ermäßigt 1 Vollzahler 1-2 Kinder.  
Im Familienzimmer ermäßigen 2 Vollzahler 1-4 Kinder.

**HOTELCODES**

XRY17220P (Pauschal mit Transfer)  
XRY17220N (Pauschal ohne Transfer)  
XRY17220B (eigene Anreise)

Zimmerbeschreibung	Zimmercode	Erwachsene mind.	Kinder im Festbett mind.	Kinder im Festbett möglich	Kinder im Zustellbett möglich
Doppelzimmer	DB1	2	0	0	1
Doppelzimmer (EZ)	DB1	1	0	0	0
Bestpreis-Zimmer	DP1	2	0	0	1
Bestpreis-Zimmer (EZ)	DP1	1	0	0	0
Doppelzimmer zur Alleinbenutzung (EZ od. EZ mit Kind)	EX1	1	0	1	1
Doppelzimmer, Meerblick	D1M	2	0	0	1
Doppelzimmer Superior	DS1	2	0	0	2
Familienzimmer mit VT	FV1	2	2	0	2
Familienzimmer mit VT	FV1	3	1	0	2
Familienzimmer mit VT	FV1	4	0	0	2
Junior Suite	JB1	2	0	0	0

**Hinweis:** VT = Verbindungstür





## INFO

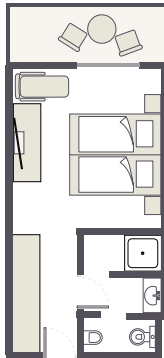
### ZIMMERPLÄNE

- Alle Zimmer mit Dusche, WC, Bidet, Haartrockner, Fernseher, Telefon, Safe, Minibar, Balkon oder Terrasse, Klimaanlage/Heizung.
- Einzelzimmer sind Doppelzimmer zur Alleinbenutzung.
- Unterbringung Zustellbett\* erfolgt auf ausziehbarem Schlafesessel mit Liegefläche ca. 80 x 190 cm.
- Die hier abgebildeten Zimmerpläne stellen Wohnbeispiele dar.

#### Doppelzimmer\*:

(DB1 und D1M)

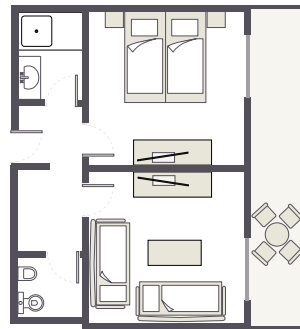
Mit Dusche und WC, mit oder ohne Meerblick, ca. 29 qm.  
(Meerblick nur als Doppelzimmer).  
Einzelzimmer sind Doppelzimmer zur Alleinbenutzung.



#### Doppelzimmer Superior / Familienzimmer\*:

(DS1)

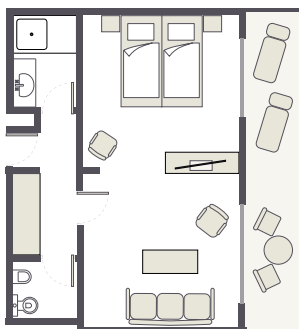
Als Doppelzimmer für 2 Personen mit 1 Schlafzimmer und getrenntem Wohnbereich, oder als Familienzimmer für 2 Erwachsene und 1-2 Kinder (2-17 Jahre).  
2 getrennte Zimmer, 1 Doppelzimmer, 1 Zimmer mit 2 getrennten Schlafsofas für Kinder von 2-17 Jahre, Dusche und separates WC, ca. 49 qm.



#### Junior Suite:

(JB1)

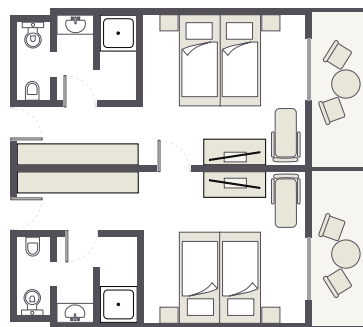
Für 2 Personen. Kombiniertes Wohn-/Schlafraum, Dusche und separates WC, ca. 49 qm.  
Alle Suiten befinden sich im Obergeschoss.



#### Familienzimmer mit Verbindungstür\*:

(FP1)

Für 4 Personen, 2 Doppelzimmer mit Verbindungstür.  
2 Badezimmer mit Dusche und WC, ca. 58 qm.



#### Doppelzimmer zur Alleinbenutzung:

(EX1)

Das Doppelzimmer zur Alleinbenutzung ist ein Zusatzkontingent und wird nach Platzverfügbarkeit angeboten. Die Unterbringung kann in allen Zimmerkategorien erfolgen. Es können keine Kundenwünsche zu Lage und Ausstattung entgegen genommen werden.

#### Bestpreis-Zimmer:

(DP1)

Das Bestpreis-Zimmer wird nach Platzverfügbarkeit angeboten. Die Unterbringung erfolgt im Doppelzimmer. Es können keine Kundenwünsche zu Lage und Ausstattung entgegen genommen werden.

#### Reservierung von nebeneinanderliegenden Zimmern (außer Meerblick und Bestpreis-Zimmer):

Für Doppelzimmer können bei Buchungen (gleicher Anreisetermin) der gleichen Kategorie nach Verfügbarkeit für Familien mit Kindern bis 14 Jahre die Zimmer nebeneinander bzw. in unmittelbarer Nähe reserviert werden.