



Buchungsinformationen Sommer 2023

INFORMATIONEN ZUM ALDIANA CLUB AMPFLWANG

Liebe Reisebüropartner, nachfolgend haben wir Ihnen wichtige Informationen zusammengestellt, die Ihnen das Buchen des Aldiana Club Ampflwang erleichtern.



ÖFFNUNGSZEIT SOMMER 2023

17.04.2023-31.10.2023



15% ERMÄSSIGUNG AUF DEN HOTELPREIS BEI BUCHUNG BIS 30.11.2022

10% ERMÄSSIGUNG AUF DEN HOTELPREIS BEI BUCHUNG VOM 01.12.2022 - 31.01.2023

Gültig pro Aufenthalt und vollzahlender Person ab 4 Nächten in der gesamten Saison. Der Frühbucher-Vorteil ist mit weiteren Preisvorteilen (z. B. Aldiana YOUNG) kombinierbar.



10% ERMÄSSIGUNG BEI EINEM AUFENTHALT AB 22 NÄCHTE

Gültig pro Aufenthalt und vollzahlender Person ab 22 Nächten in der gesamten Saison. Kombinierbar mit weiteren Preisvorteilen wie dem Frühbucher-Vorteil und Aldiana YOUNG.



€ 100,- ERMÄSSIGUNG

Bei Buchung ab 7 Nächten erhalten junge Erwachsene von 18 bis 30 Jahre eine Ermäßigung von € 100,- pro Woche.

Gültig ab einem Mindestaufenthalt von 7 Nächten und für alle Zimmerkategorien und während der gesamten Saison. Kombinierbar mit weiteren Preisvorteilen.





10%
SAISON
SPECIAL

10% ERMÄSSIGUNG**24.04.-25.05.2023 / 11.06.-21.06.2023 / 11.09.-29.09.2023**

Bei einem Aufenthalt ab 7 bis max. 21 Nächten, gültig ab 2 Jahre bei einem Aufenthalt in den ausgewiesenen Zeiträumen.

KINDER
KINDER

KINDER-VORTEILE

Im Einzelzimmer ermäßigt 1 Vollzahler 1-2 Kinder.

Im Familienzimmer ermäßigen 2 Vollzahler 1-4 Kinder

INFO

HOTELCODES

LNZ07888B

Zimmerbeschreibung	Zimmercode	Erwachsene mind.	Kinder im Festbett mind.	Kinder im Festbett möglich	Kinder im Zustellbett möglich
Doppelzimmer	DB1	2	0	0	0
Doppelzimmer (EZ od. EZ mit Kind)	DB1	1	0	1	0
Bestpreis-Zimmer	DP1	2	0	0	1
Bestpreis-Zimmer (EZ)	DP1	1	0	0	0
Doppelzimmer zur Alleinbenutzung	EX1	1	0	1	1
Doppelzimmer Superior	DS1	2	0	0	1
Doppelzimmer Superior (EZ od. EZ mit Kind)	DS1	1	0	1	1
Doppelzimmer ClubOffice	DX2	2	0	0	1
Doppelzimmer ClubOffice (EZ od. EZ mit Kind)	DX2	1	0	1	1
Doppelzimmer für Hundefreunde	DX1	2	0	0	0
Doppelzimmer für Hundefreunde (EZ od. EZ mit Kind)	DX1	1	0	1	0
Familienzimmer mit VT	FV1	2	2	0	2
Familienzimmer mit VT	FV1	3	1	0	2
Familienzimmer mit VT	FV1	4	0	0	2
Familienzimmer mit Mansarde	FB1	3	0	0	0
Familienzimmer mit Mansarde	FB1	2	1	0	0
Familienzimmer mit Mansarde	FB2	2	2	0	0
Familienzimmer mit Mansarde	FB2	3	1	0	0
Familienzimmer mit Mansarde	FB2	4	0	0	0

Hinweis: VT = Verbindungstür



INFO

ZIMMERPLÄNE

- Alle Zimmer sind mit Dusche, WC, Haartrockner, Kosmetikspiegel, Bademantel, Fernseher, Telefon, Radio, Safe und Kühlschrank ausgestattet.
- Alle Einzelzimmer sind Doppelzimmer zur Alleinbenutzung.
- Die hier abgebildeten Zimmerpläne stellen Wohnbeispiele dar.

Doppelzimmer:

(DB1)

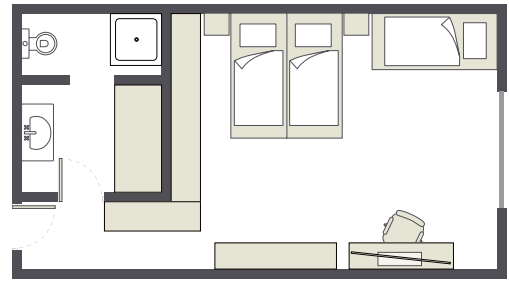
Doppelzimmer oder Doppelzimmer zur Alleinbenutzung, Bad mit Dusche und WC, z. T. kleine Terrasse, ca. 20 qm. Kein ZB oder Babybett möglich.



Doppelzimmer Superior:

(DS1)

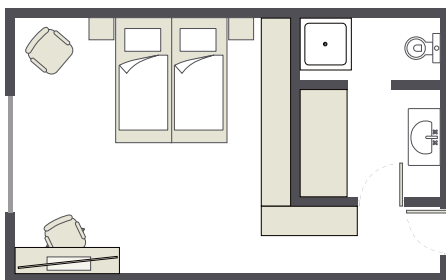
Doppelzimmer für 2 Erwachsene und 1 Kind, oder Doppelzimmer zur Alleinbenutzung, Bad mit Dusche und WC, ca. 24 qm. Unterbringung 3. Person im Zustellbett: ca. 80 x 190 cm



Doppelzimmer für Hundefreunde:

(DX1)

Doppelzimmer oder Doppelzimmer zur Alleinbenutzung, Bad mit Dusche und WC, mit Terrasse, ca. 20 qm. Mit max. 2 Hunden buchbar. Kein ZB oder Babybett möglich.



Doppelzimmer ClubOffice:

(DX2)

Doppelzimmer für 2 Erwachsene und 1 Kind, oder Doppelzimmer zur Alleinbenutzung, Bad mit Dusche und WC, ca. 24 qm. Unterbringung 3. Person im Zustellbett: ca. 80 x 190 cm



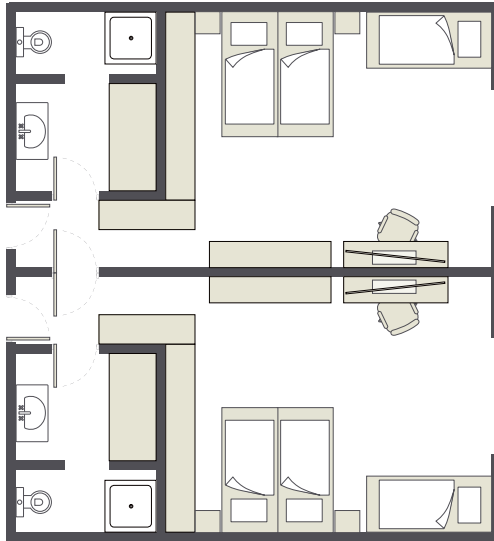


INFO

Familienzimmer mit Verbindungstür:

(FV1)

2 Doppelzimmer mit Verbindungstür für 4 bis 6 Personen, je Doppelzimmer ein Bad mit Dusche und WC, ca. 48 qm. Unterbringung 5./6. Person im Zustellbett: ca. 80 x 190 cm



Doppelzimmer zur Alleinbenutzung:

(EX1)

Das Doppelzimmer zur Alleinbenutzung ist ein Zusatzkontingent und wird nach Platzverfügbarkeit angeboten. Die Unterbringung kann in allen Zimmerkategorien erfolgen. Es können keine Kundenwünsche zu Lage und Ausstattung entgegengenommen werden.

Bestpreis-Zimmer:

(DP1)

Das Bestpreis-Zimmer wird nach Platzverfügbarkeit angeboten. Die Unterbringung erfolgt im Doppelzimmer. Es können keine Kundenwünsche zu Lage und Ausstattung entgegengenommen werden.

Reservierung von nebeneinanderliegenden Zimmern (außer Bestpreis-Zimmer):

Für Doppelzimmer können bei Buchungen (gleicher Anreisetermin) der gleichen Kategorie nach Verfügbarkeit für Familien mit Kindern bis 14 Jahre die Zimmer nebeneinander bzw. in unmittelbarer Nähe reserviert werden.

Familienzimmer mit Mansarde:

(FB1 / FB2)

für 3-4 Personen, 1 Doppelzimmer und 1 Mansardenzimmer mit 2 Betten, durch eine Treppe verbunden und durch eine Tür abgetrennt, Bad mit Dusche und WC, ca. 34 qm. Kein ZB oder Babybett möglich.

